



# PRODUKT DATENBLATT

## MapInfo Professional® v12.5

DIE LOCATION INTELLIGENCE-LÖSUNG  
DER NEUEN GENERATION – JETZT  
BESSER, SCHNELLER, UND STÄRKER  
ALS JE ZUVOR!

## Produktübersicht

Alle Unternehmen treffen anhand von Daten täglich wichtige strategische Entscheidungen, von denen ihr Geschäft und ihre Kunden gleichermaßen profitieren. MapInfo und seine Location Intelligence-Funktionen unterstützen Unternehmen dabei, ihr Geschäft besser zu verstehen, Trends geographisch zu betrachten und beim Treffen wichtiger Entscheidungen die Risiken und Chancen klarer vor Augen zu haben.

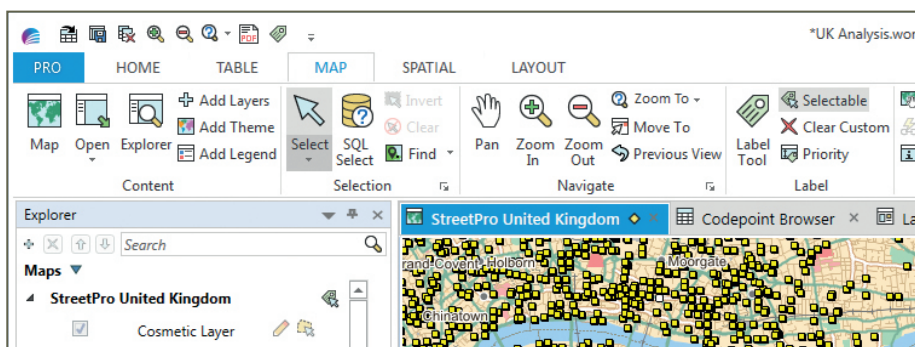
MapInfo Professional v12.5 ist eine Version der neuen Generation, die mit deutlich verbesserten Software-Funktionen aufwartet.

- Sparen Sie Zeit und arbeiten Sie effizienter dank optimierter Objektverarbeitungsprozesse durch Verwendung mehrerer Prozessorkerne/CPU's
- Erstellen Sie mit dem neuen Layout Designer hochwertige Karten für den Druck
- Erhalten Sie Zugriff auf mehr Daten denn je durch Unterstützung zusätzlicher Datenformate

Wir bringen sowohl eine 32-Bit-Version als auch zum ersten Mal eine systemeigene 64-Bit-Version auf den Markt\*.

Die 64-Bit-Version übertrifft die bekannte Benutzerfreundlichkeit von MapInfo Professional durch eine vollständig neue, auf einer Multifunktionsleiste basierenden Benutzeroberfläche.

- Die neue Benutzeroberfläche lässt sich für Software-Einsteiger besser erlernen und einfacher für alltägliche Aufgaben anwenden. Durch die Multifunktionsleisten und Galerien ist die Funktion, die Sie brauchen, einfach zu finden und anzuwenden.
- Die Version 12.5 erhöht zudem die Produktivität durch eine bessere Unterstützung mehrerer Bildschirme.



Die 64-Bit-Version von MapInfo Professional v12.5 bietet eine vollständig neue Benutzeroberfläche.

## REFERENZEN

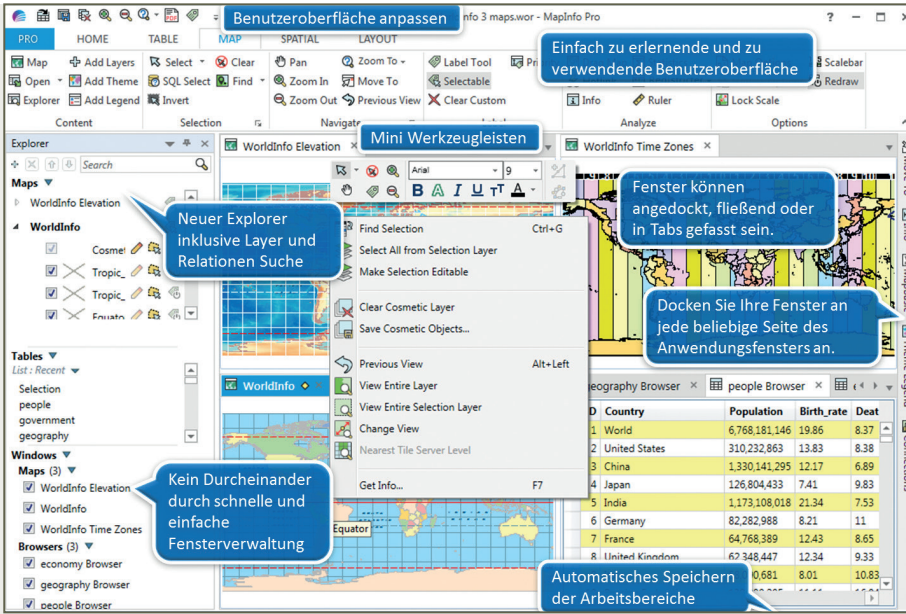
„MapInfo Professional hat es uns ermöglicht, automatisierte, transparente Abläufe für Planungsentscheidungen festzulegen. So konnten wir Papierkarten abschaffen und eine digitale, konsistente Nutzererfahrung ermöglichen. Unsere Planer finden schnell die Daten, die sie zur Überprüfung einer Anwendung brauchen, und wir können Daten jetzt auch für ganz neue Erkenntnisse nutzen.“

**Barry Doyle**  
GIS Officer  
Roscommon County Council

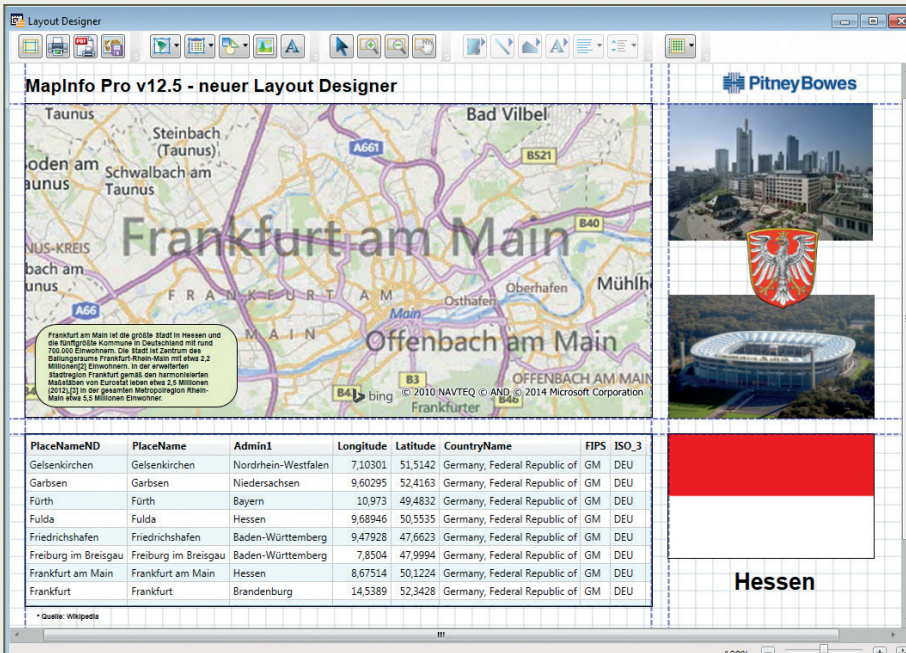
\*Die deutsche 64-Bit-Version erscheint 2015.

„ Dank unserer MapInfo®-Lösung können wir potenzielle Kunden in unserem Einzugsgebiet ausmachen und den Versorgungsgrad der jeweiligen Bereiche feststellen. Diese Information hilft uns dabei, das Potenzial unseres Filialnetzwerks zu optimieren.“

**Jiri Polak**  
**Operating Model und Processes Coordinator**  
**Carglass® Deutschland**



Die neue 64-Bit-Version von MapInfo Professional bietet eine völlig neue Nutzererfahrung.



Der neue Layout Designer bietet Raster und Vorlagen sowie einfach zu bedienende Funktionen (in der 32-Bit-Version) oder eine eigene Multifunktionsleiste (in der 64-Bit-Version).

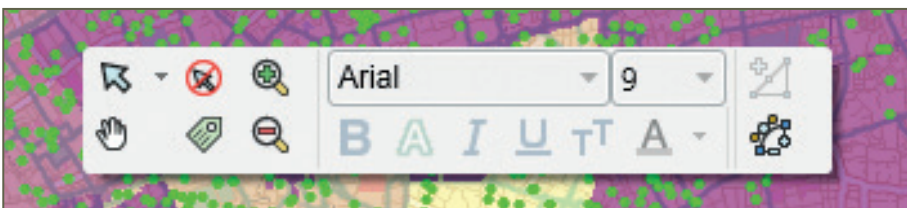
## Was ist neu in der Version 12.5?

### 32- und 64-Bit-Versionen

Zum ersten Mal ist MapInfo Professional in einer 32- und einer 64-Bit- Version erhältlich. Die 64-Bit-Unterstützung stellt die uneingeschränkte Nutzung der Prozessorleistungen des Computers sicher.

### Komplett neue, auf Multifunktionsleiste basierende Benutzeroberfläche – einfacher zu bedienen und anzuwenden (64-Bit-Version)

Erhalten Sie schnellen und einfachen Zugriff auf die Funktionen, die Sie brauchen, mit den neuen Multifunktionsleisten, Galerien und Mini-Symbolleisten. Unsere Softwaredesigner und Produktentwickler haben hart daran gearbeitet, um Ihnen das benutzerfreundlichste und intuitivste MapInfo Professional zu präsentieren, das es je gab.



### Unterstützung mehrerer Prozessorkerne/Threads – für ein effizienteres Arbeiten

Für Objektverarbeitungsprozesse wie das Erstellen von Puffern, Löschen und Teilen nutzt MapInfo Professional v12.5 alle Prozessoren Ihres Computers. Dadurch wird die Verarbeitungszeit wesentlich reduziert.

### Vollständig neuer Layout Designer mit aktivem Layout

Erzielen Sie professionelle Ergebnisse mit dem neuen Layout Designer schneller und einfacher denn je zuvor.

- Ordnen Sie die Elemente auf Ihrer Seite mit dem Raster und den Vorlagen schnell und professionell an.
- Fügen Sie mit der neuen Bildkontrolle einfach Logos, Grafiken und Bilder jeder Art hinzu.
- Interagieren Sie direkt mit Ihrer Karte und Ihren Browserfenstern. Das nennen wir „aktives Layout“. Sie müssen nicht länger zwischen Karte und Layout hin- und herspringen, um Layer zu ändern, Labels zu bearbeiten oder die Karte zu schwenken/zoomen.
- WYSIWYG: Die Layout-Fensteranzeige stimmt mit Ihrem gedruckten Output überein.

### Unterstützung zusätzlicher Datenformate

Über die Funktion „Open Universal Data“ und dem FME Quick Translator können Nutzer von MapInfo Professional mit folgenden Dateiformaten arbeiten:

- ESRI GeoDatabase (Öffnen/Importieren und Exportieren)
- Geography Markup Language (GML) Versionen 2.1.2, 3.1.1 und 3.2.1 (Öffnen/Importieren)
- Geography Markup Language Simple Features Level SF-0 Profile (Exportieren)

### Verbesserungen bei verteilten Lizenzen

- Neue „Überziehungsfunktion“ vermeidet Unterbrechungen durch Verlust einer Lizenz bei Servermigrationen oder Ausfällen. Sie können maximal 10% Ihrer verteilten Lizenzen überziehen.
- Reparaturfunktion für bis zu 10 % Ihrer fehlgeschlagenen/defekten Lizenzen.

„Wir sind überzeugt, dass die mithilfe von Pitney Bowes Software implementierten Änderungen zu einer wertvollen Zeitersparnis und somit Verbesserung der Produktivität sowie zu einer Umsatzverbesserung sowohl für Domino's als auch für unsere Franchisenehmer beitragen werden.“

Wayne McMahon  
CIO  
Domino's Pizza

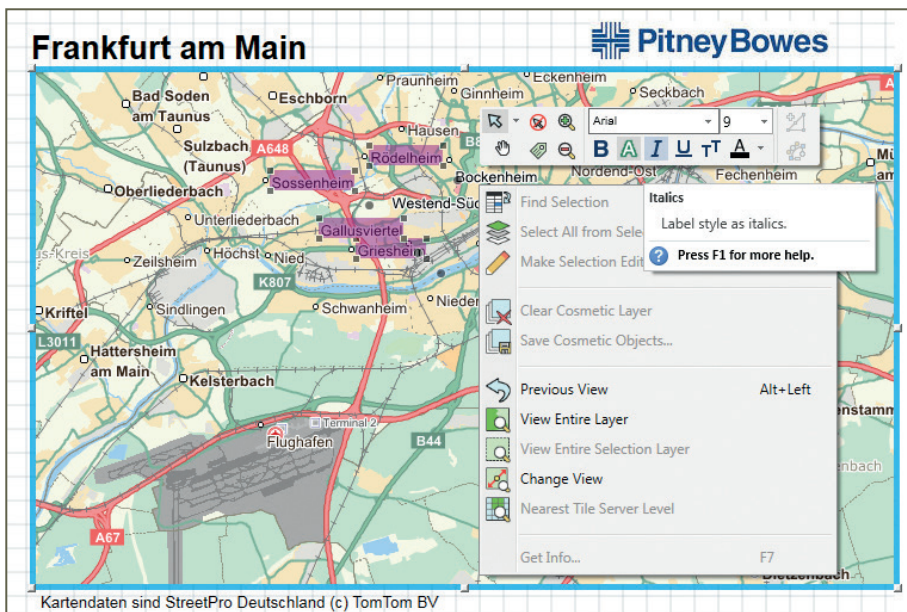
## Mehrwert

### Premium-Dienste

Nutzer von MapInfo Professional v12.5 können gegen eine Zusatzgebühr die Funktion Bing™ Maps erwerben, um mit nur einem Klick Zugriff auf das weltweite Straßennetz von Bing zu erhalten. Mit dieser Funktion können Sie Straßenkarten zur schnellen Kartenerstellung einfach mit Ihren eigenen Layern überlagern. So vermeiden Sie große Datenmengen. Zusätzlich bietet die praktische Funktion „Move Map To“ (Ortsverzeichnis-Suche) eine schnelle Navigation zu interessanten Orten rund um die Welt. Geben Sie einfach eine Adresse, einen Vorort, eine Sehenswürdigkeit oder einen beliebigen Standort ein und zoomen Sie direkt dorthin.

### Die MapInfo Suite

MapInfo Professional bildet den Grundstein für die MapInfo Suite der Location Intelligence-Produkte. In MapInfo Professional erstellte Karten und Daten können für Kunden oder Bürger im Web oder unternehmensintern veröffentlicht werden. Erweiterungen für Raster, 3D-Karten und -Strecken sind ebenfalls Teil der Suite. Weitere Informationen zur MapInfo Suite der Location Intelligence-Anwendungen finden Sie auf [www.mapinfo.com](http://www.mapinfo.com).



Neue „aktive Layoutrahmen“ – arbeiten Sie direkt in Ihrem Kartenfenster, ohne die Layout-Seite zu verlassen!

## Spezifikationen

### Betriebssysteme

#### DESKTOP

- Windows 7 Ultimate 32-Bit SP1
- Windows 7 Ultimate 64-Bit SP1
- Windows 8 und 8.1 32-Bit
- Windows 8 und 8.1 64-Bit

#### SERVER

- Windows 2008 Server R2 64-Bit SP1 mit XenApp 6.0
- Windows 2008 Server R2 64-Bit SP1
- Windows 2012 Server 64-Bit

### Datenbankserver

#### RÄUMLICH

- Microsoft SQL Server 2008 (auch SQL Server Spatial)
- Microsoft SQL Server 2012 (auch SQL Server Spatial)
- Oracle Spatial 11Gr2, 12cR1
- PostgreSQL 9.0.3 mit PostGIS 1.5
- PostgreSQL 9.x mit PostGIS 2.1.x
- FDO 3.8

#### XY Koordinaten

- Microsoft Access 2007, 2010
- Microsoft Office 2013

### Datenbankkonnektivität

#### ODBC-TREIBER

- Microsoft SQL Server 2012 Native Client v11 (32- und 64-Bit)
- Microsoft Access ODBC (32- und 64-Bit)
- PostgreSQL ANSI ODBC-Treiber 9.01.02 (32- und 64-Bit)

#### ORACLE OCI CLIENT

- Oracle Instant Client v12.1.0.1.0 (32- und 64-Bit)

#### FDO-TOOLKIT

Für weitere Informationen erreichen Sie uns telefonisch unter +49 6151 5202 920 oder besuchen Sie uns im Internet: [www.pitneybowes.com/de](http://www.pitneybowes.com/de)

DEUTSCHLAND/  
ÖSTERREICH/SCHWEIZ/  
LIECHTENSTEIN

+49 6151 5202 920

[pbsoftware.germany@pb.com](mailto:pbsoftware.germany@pb.com)

VEREINIGTE STAATEN  
VON AMERIKA

+1 800 327 8627

[pbsoftware.sales@pb.com](mailto:pbsoftware.sales@pb.com)

EUROPA/  
VEREINIGTES KÖNIGREICH

+44 800 840 0001

[pbsoftware.emea@pb.com](mailto:pbsoftware.emea@pb.com)

ASIEN-PAZIFIK/  
AUSTRALIEN

+61 2 9475 3500

[pbsoftware.australia@pb.com](mailto:pbsoftware.australia@pb.com)

[pbsoftware.singapore@pb.com](mailto:pbsoftware.singapore@pb.com)

