



# PRODUKT DATENBLATT

## MapInfo Professional® v12.5 Versionsvergleich

DIE LOCATION INTELLIGENCE-LÖSUNG  
DER NEUEN GENERATION – JETZT  
BESSER, SCHNELLER, UND STÄRKER  
ALS JE ZUVOR!

### Was bietet v12.5 im Vergleich zu den Vorgängerversionen?

Dieses Datenblatt bezieht sich auf beide Veröffentlichungen von MapInfo Professional 32-Bit und 64-Bit.

#### Neuer Layout Designer (bei 32- und 64-bit)

- Erzielen Sie professionelle Ergebnisse schneller und einfacher als je zuvor
- Vollständig neuer Layout Designer mit aktivem Layout
  - Sie müssen nicht zwischen Karten- und Layoutfenstern hin- und herspringen
  - Schwenken und zoomen Sie die Karte im Layout
  - Schalten Sie Layer ein und aus
  - Bearbeiten Sie Beschriftungen
  - Vollständige Layer-Steuerungsfunktion im Layoutfenster
- Greifen Sie auf Gitternetzlinien zu und richten Sie Objekte einfach am Layout aus
- Auto-Wrapping von Textfeldern
- Symbolleiste mit schnellem Zugriff
- Fügen Sie Ihren Layouts transparente Bilder hinzu
- WYSIWYG – Die Layout-Fensteranzeige stimmt mit Ihrem gedruckten Output überein

#### Schnellere Objektverarbeitung (bei 32- und 64-Bit)

- Unterstützung mehrerer Prozessorkerne/Threads – für ein effizienteres Arbeiten:
  - Teilen
  - Löschen
  - außerhalb Löschen
  - Puffern

#### Unterstützung zusätzlicher Datenformate (bei 32- und 64-Bit)

- Lese- und Schreibunterstützung in ESRI GeoDatabase
- Verbesserte Lese- und Schreibunterstützung in Geography Markup Language (GML)
- GML Versionen 2.1.2, 3.1.1 und 3.2.1 (Öffnen/Importieren)
- GML Simple Features Level SF-0 Profile (Exportieren)

### ZUSAMMENFASSUNG

Mit Hunderttausenden Nutzern rund um die Welt ist MapInfo Professional eine der beliebtesten GIS-Lösungen auf dem Markt.

Angesichts großer Datensätze und Fortschritte bei der Hardware werden höhere Anforderungen an GIS-Profis gestellt als je zuvor.

Pitney Bowes und seine Location Intelligence-Lösungen unterstützen Unternehmen dabei, ihr Geschäft besser zu verstehen, Trends geographisch zu betrachten und bei wichtigen Entscheidungen die Risiken und Chancen klarer vor Augen zu haben.

MapInfo Professional v12.5 ist eine Version der neuen Generation, mit der Sie besser, schneller und leistungsstärker arbeiten!

**MAPINFO PROFESSIONAL MACHT ES EINFACHER, POTENZIALE ZU VISUALISIEREN UND BESSERE STRATEGISCHE ENTSCHEIDUNGEN ZU TREFFEN.**

The screenshot shows the MapInfo Professional interface with several callouts highlighting new features:

- Verbesserte Bedienbarkeit durch das neue Menüband, Galerien und Mini-Werkzeugleisten** (Improved usability through the new ribbon, galleries, and mini-toolbars)
- Neuer Explorer zeigt alle im Arbeitsbereich geöffneten Layer, Relationen, Fenster und Datenverbindungen zum einfachen Zugriff** (New Explorer shows all layers, relations, windows, and data connections open in the workspace for easy access)
- Fenster können andockt, fließend oder in Tabs gefasst werden und auf weitere Monitore geschoben werden** (Windows can be docked, floated, or grouped in tabs and moved to other monitors)

Population	Birth_rate	Death_rate	Growth_rate	AgeStr_0_14
6,768,181,146	19.86	8.37	1.13	27% (male 933,716,943/)
310,232,863	13.83	8.38	0.97	20.1% (male 31,257,108/)
1,330,141,295	12.17	6.89	0.49	20.1% (male 142,085,661/)
126,804,433	7.41	9.83	-0.24	13.7% (male 8,926,439/)
1,173,108,018	21.34	7.53	1.38	31.5% (male 189,238,48/)
82,282,988	8.21	11	-0.06	13.8% (male 5,826,066/)
64,768,389	12.43	8.65	0.53	18.6% (male 6,091,571/)
62,348,447	12.34	9.33	0.56	16.9% (male 5,287,590/)
58,090,681	8.01	10.83	-0.08	13.6% (male 4,086,951/)
139,390,205	11.11	16.04	-0.47	14.8157% (male 107711/)
201,103,330	18.11	6.35	1.17	24.9% (male 24,391,338/)
48,636,068	8.72	6.15	0.26	16.777% (male 425,2054/)
33,759,742	10.28	7.87	0.8	16.3% (male 2,780,491/)

Mit der komplett neuen, auf Multifunktionsleiste basierender Benutzeroberfläche in der 64-Bit-Version lässt sich MapInfo Professional jetzt noch einfacher bedienen und anwenden.

The screenshot shows the MapInfo Pro v12.5 Layout Designer interface with several callouts highlighting new features:

- Werkzeugeiste für den schnellen Zugriff** (Toolbars for quick access)
- Textfelder mit automatischem Umbruch** (Text fields with automatic line wrapping)
- An Raster und Führungslinien ausrichten** (Align to grid and guide lines)
- Interaktive Karte und Anzeigefenster. Änderung ohne Verlassen des Layouts machen!** (Interactive map and display windows. Make changes without leaving the layout!)
- Bilder und Logos einfach hinzufügen** (Easily add images and logos)

PlaceNameND	PlaceName	Admin1	FIPS	ISO_3
Gelsenkirchen	Gelsenkirchen	Nordrhein-Westfalen	7,10301	51,5142
Garbsen	Garbsen	Niedersachsen	9,60295	52,4163
Fürth	Fürth	Bayern	10,973	49,4832
Fulda	Fulda	Hessen	9,68946	50,5535
Friedrichshafen	Friedrichshafen	Baden-Württemberg	9,47928	47,6623
Freiburg im Breisgau	Freiburg im Breisgau	Baden-Württemberg	7,8504	47,9994
Frankfurt am Main	Frankfurt am Main	Hessen	8,67514	50,1224

Mit dem neuen Layout Designer können Sie schneller und einfacher ansprechende Ergebnisse erstellen. Dieser Screenshot stammt aus der 32-Bit Version.

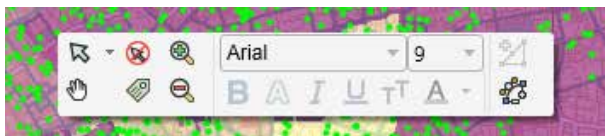
## MapInfo Professional v12.5 (64-Bit)

### bietet im Vergleich zur Vorgängerversion:

#### Die zuvor genannten Funktionen der 32-bit-Version plus:

#### Vollständig neu gestaltete Benutzeroberfläche

- Komplette neue, auf einer Multifunktionsleiste basierende Benutzeroberfläche
- Einfachere Erlernbarkeit und Anwendbarkeit
- Verbesserte Produktivität – weniger Mausklicks
- Einfacher Zugriff auf Funktionen durch Registerkarten und Galerien
- Kontextsensitive Registerkarten mit Funktionen nach Bedarf
- Mini-Symbolleisten für schnellen Zugriff auf häufige Befehle
- Neuer Workspace Explorer mit Layer-Suchfunktion



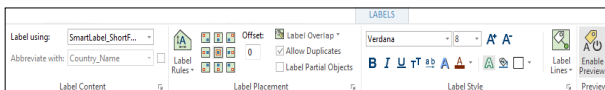
Neue Mini-Symbolleisten gewähren einen schnellen Zugriff auf häufige Befehle.

#### Verbessertes Fenstermanagement

- Die Fenster unterstützen jetzt Docking-, Floating- und Tab-Modus
- Interagieren Sie direkt mit Ihrer Karte und Ihren Browserfenstern
- Fenster können geschlossen und später wieder geöffnet werden, um den Überblick nicht zu verlieren

#### Verbesserte Beschriftung

- Das Ändern von Beschriftungseinstellungen war noch nie so einfach
- Beschriftungsänderungen mit einem Klick
- Zeigen Sie die Live-Vorschau von Beschriftungsänderungen an



Beschriftungseinstellungen sind einfach zu finden und anzuwenden.

#### Verbesserungen bei MapBasic

- Neue MapBasic-Syntax für Layout Designer und weitere neue Funktionen
- Verbesserte MapBasic .NET Unterstützung
  - Erstellen Sie Objekte
  - Rufen Sie Methoden und Eigenschaften von Instanzen und Schnittstellen ab
- Neue Arten von Variablen: This, RefPtr, IntPtr und LargeInt
- Die neue Benutzeroberfläche ist eingebunden in ein Microsoft .NET Objektmodell
  - Bereitstellung eines .NET Objekts mit Schnittstelleneigenschaften und Methoden
  - NET Objektmodell kann aus kompiliertem MapBasic genutzt werden
- Neue Definitionsdatei (IMapInfoProfessional.def) für Methodendeklarationen

## SPEZIFIKATIONEN v12.5

### Betriebssysteme

#### DESKTOP

- Windows 7 Ultimate 32-Bit SP1
- Windows 7 Ultimate 64-Bit SP1
- Windows 8 und 8.1 32-Bit
- Windows 8 und 8.1 64-Bit

#### SERVER

- Windows 2008 Server R2 64-Bit SP1 mit XenApp 6.0
- Windows 2008 Server R2 64-Bit SP1
- Windows 2012 Server 64-Bit

### Datenbankserver

#### RÄUMLICH

- Microsoft SQL Server 2008 (auch SQL Server Spatial genannt)
- Microsoft SQL Server 2012 (auch SQL Server Spatial genannt)
- Oracle Spatial 11Gr2, 12cR1
- PostgreSQL 9.0.3 mit PostGIS 1.5
- PostgreSQL 9.x mit PostGIS 2.1.x
- FDO 3.8 XY
- Microsoft Access 2007, 2010
- Microsoft Office 2013

### Datenbankkonnektivität

#### ODBC-TREIBER

- Microsoft SQL Server 2012 Native Client v11 (32 und 64 Bit)
- Microsoft Access ODBC (32 und 64 bit)
- PostgreSQL ANSI ODBC Treiber 9.01.02 (32 und 64 bit)

#### ORACLE OCI CLIENT

- Oracle Instant Client v12.1.0.1.0 (32 und 64 bit)

### FDO TOOL KIT

## MapInfo Professional v12.0 bietet im Vergleich zur Vorgängerversion:

### Deutlich verbesserte Beschriftungsfunktionen

- Brandneue Beschriftungsalgorithmen für automatisch erstellte Labels ohne manuelles Eingreifen
- Gebogene Beschriftungen – einfaches Verschieben von gebogenen Beschriftungen, automatisches Platzieren von mehreren Labels
- Regionenbeschriftung – bessere Autopositionierung, Beschränken von Labels auf eine Region, Nutzen von Abkürzungen aus Platzgründen, automatisches Anpassen von Labels auf die Größe der Region

### Verbesserung der Layer-Steuerung

- Umfassend verbesserte Benutzerfreundlichkeit für Layer und Labels



Beispiele für Labels

### Optimierte Maßstabsleiste

- Neue Option für transparenten Hintergrund und Rand
- Automatische Dimensionierungsoption, damit „schön“ gerundete Zahlen angezeigt werden
- Optimierte Größenanpassung – Höhe der Maßstabsleiste wird angepasst, falls der kartographische Maßstab nicht angezeigt wird

### Einfacherer Druck im kartographischen Maßstab

- Kartographischer Maßstab wird jetzt in der gesamten Software gleichzeitig mit Kartenmaßstab angezeigt
- Statusleistenoption für Kartenmaßstab – einfacher auszuwählen

### Verbesserung der Kartenlegende

- Kontrolle über die Objektanordnung innerhalb eines Rahmens
- Optisch ansprechendere Kartenlegenden mit automatischem Zeilenumbruch
- Personalisierung der Größe von Stilmustern für jede Ebene

### Weitere Verbesserungen

- Tileserver – Option, den Kartenzoom auf den nächsten kartographischen Maßstab einzustellen
- Produktinterne Meldungen zu MapInfo-Neuigkeiten und Updateversionen
- Schnelle Objektanordnung im Layoutfenster mit neuen Shortcuts per Rechtsklick
- Neues Tool zum Zeichnen orthogonaler Polygone, Justieren von zu kurzen und zu langen Linien auf ein Referenzobjekt, Vergleichen mehrerer Relationsstrukturen, Polybuilder-Tool für die Konvertierung digitalisierter Linien in Vektorpolygone

### Datenzugriff

- Neuer Quick Translator ersetzt den Universal Translator für einfacheres Importieren und Exportieren
- Unterstützung von SQLite, PostGIS v2.0, WFS v1.1
- Verbesserte Unterstützung von SQL Server Geography-Daten
- Option, per Betriebssystemauthentifizierung eine Verbindung zu Oracle herzustellen
- Verbesserte Benutzerschnittstelle für das gleichzeitige Öffnen mehrerer DBMS-Tabellen
- Vergrößerung eines einzelnen Datensatzes einer systemeigenen MapInfo-Tabelle bis 63.500 Bytes

## SPEZIFIKATIONEN v12 Betriebssysteme

### DESKTOP

- Windows XP Professional 32-Bit Service Pack 3 (SP3)
- Windows 7 Ultimate 32-Bit SP1
- Windows 7 Ultimate 64-Bit SP1 mit 32-bit Kompatibilitätsmodus
- Windows 8 Server (32-Bit)
- Windows 8 64-Bit

### SERVER

- Windows 2008 Server R2 64-Bit SP1 mit XenApp 6.0
- Windows 2008 Server R2 64-Bit SP1
- Windows 2012 Server 64-Bit

## Datenbankserver

### RÄUMLICH

- Microsoft SQL Server 2008 (auch SQL Server Spatial genannt)
- Microsoft SQL Server 2012 (auch SQL Server Spatial genannt)
- Oracle Spatial 11Gr2, 10Gr2
- PostgreSQL 9.0.3 mit PostGIS 1.5
- PostgreSQL 9.x mit PostGIS 2.0.x
- FDO 3.8 XY
- Microsoft Access 2007, 2010
- Microsoft Office 2013
- Microsoft SQL Server 2005

## Datenbankkonnektivität

### ODBC-TREIBER

- Microsoft SQL Server 2008 Native Client v10
- Oracle ODBC-Treiber 11.2
- PostgreSQL ANSI ODBC-Treiber 9.01.02

## ORACLE OCI CLIENT

- Oracle Instant Client v11.2.0.2.0

## FDO TOOLKIT

## MapInfo Professional v11.5 bietet im Vergleich zur Vorgängerversion

### Browserfensteroptimierung

- Excel-ähnliche Funktionen zum Sortieren und Filtern direkt im Browser, Aktualisieren von Daten im Browser und Symbolleiste mit schnellem Zugriff zum Ändern von Textformat, Alles auswählen/Auswahl aufheben, Zeile einfügen und Feld auswählen

### Neuer Legenden Designer

- Erstellen Sie optisch ansprechende Legenden mit dem neuen Legenden Designer – erhalten Sie schnellen Zugriff über das Raster auf einfache Ausrichtungen, Vorlagen zum Ausrichten von Symbolen, Zoomfunktion in der Legende zum Anzeigen von Symboldetails, Einrückungen und integrierte Symbolleiste für schnellen Zugriff auf häufig verwendete Befehle

### Optimierung der Benutzerfreundlichkeit

- Verbesserte Zoom-Optionen bei Nutzung des Mausekzes
- Automatisches Hinzufügen von Anfragen zu einer Karte
- Verbesserte Unterstützung von Rasterbildern im ECW-Format
- Verbesserter Hilfebereich dank Tastaturkürzeln und -befehlen

### Neue Tools

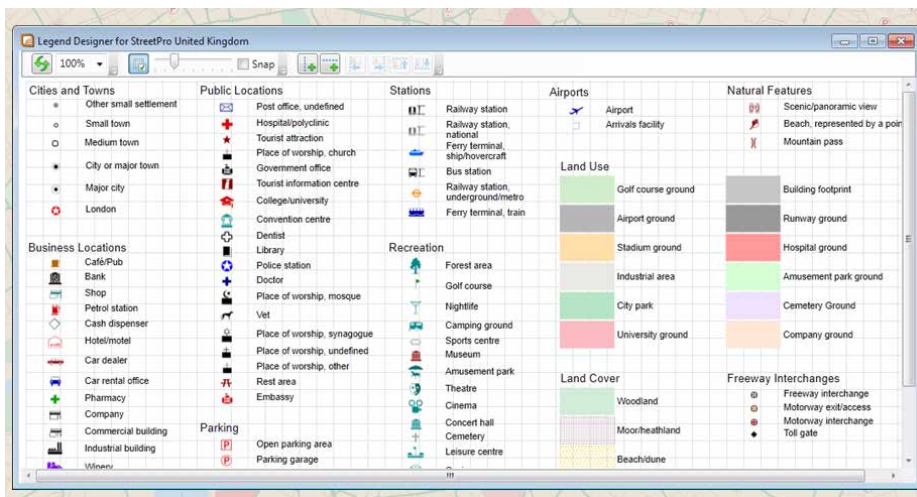
- Konvertierung von Polylinien in gebogene Linien (Spline-Kurven), Erstellen von Text aus einer Datenbank und Unterstützung beim Datenzugriff durch Google Earth Enterprise Tileserver

### Optimierung der Arbeitsbereiche

- Öffnen Sie Arbeitsbereiche selbst bei fehlenden Relationen!

### Verbesserte MapInfo Manager-Integration

- Automatische Metadatenaktualisierungen, wenn Daten in MapInfo Professional geändert wurden
- Metadatensätze direkt in MapInfo Professional bearbeiten



Attraktive Legenden einfach erstellen mit dem neuen Legenden Designer.

## SPEZIFIKATIONEN v11.5 Betriebssysteme

### DESKTOP

- Windows XP Professional 32-Bit Service Pack 3 [SP3]
- Windows 7 Ultimate 32-Bit SP1
- Windows 7 Ultimate 64-Bit SP1 mit 32-bit Kompatibilitätsmodus
- Windows 8 32-Bit
- Windows 8 64-Bit

### SERVER

- Windows 2008 Server 32-Bit SP2
- Windows 2008 Server 32-Bit SP2 mit XenApp
- Windows 2008 Server R2 64-Bit SP1

## Datenbankserver

### RÄUMLICH

- Microsoft SQL Server 2005 mit SpatialWare 4.9
- Microsoft SQL Server 2008 (auch SQL Server Spatial genannt)
- SQL Server 2012 Release Candidate 0-1
- Oracle ODBC-Treiber 11.2
- PostgreSQL ANSI ODBC-Treiber 8.x XY
- Microsoft Access 2007, 2010

## Datenbankkonnektivität

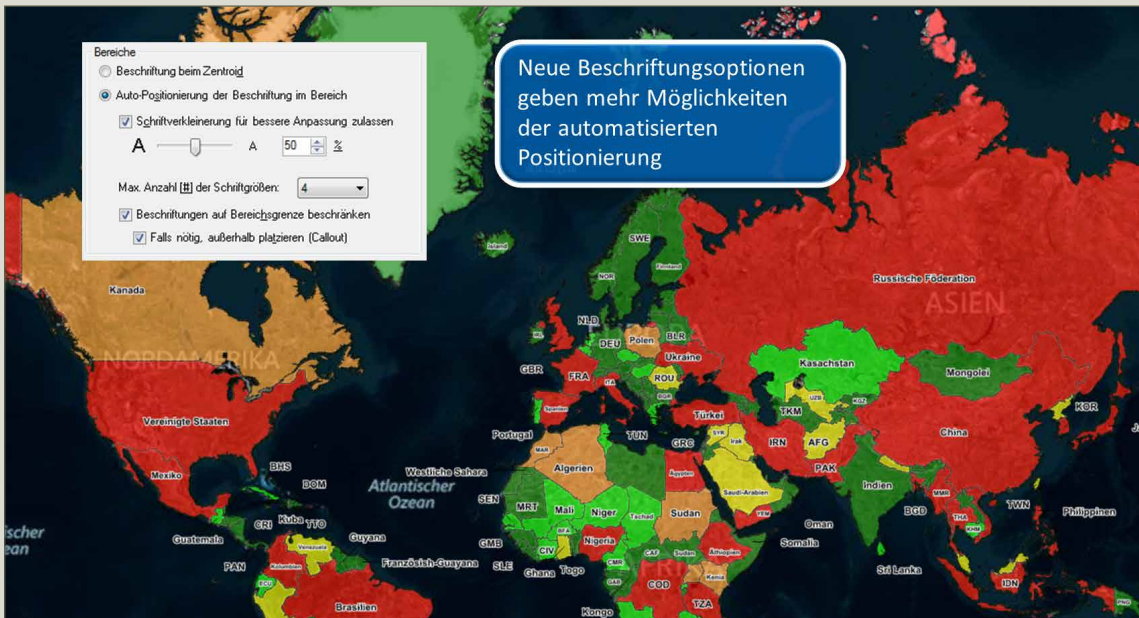
### ODBC-TREIBER

- Microsoft SQL Server 2005™
- Microsoft SQL Server 2008 Native Client
- Microsoft SQL Server 2012 Native Client
- Oracle ODBC-Treiber 11.2
- PostgreSQL ANSI ODBC-Treiber 8.x

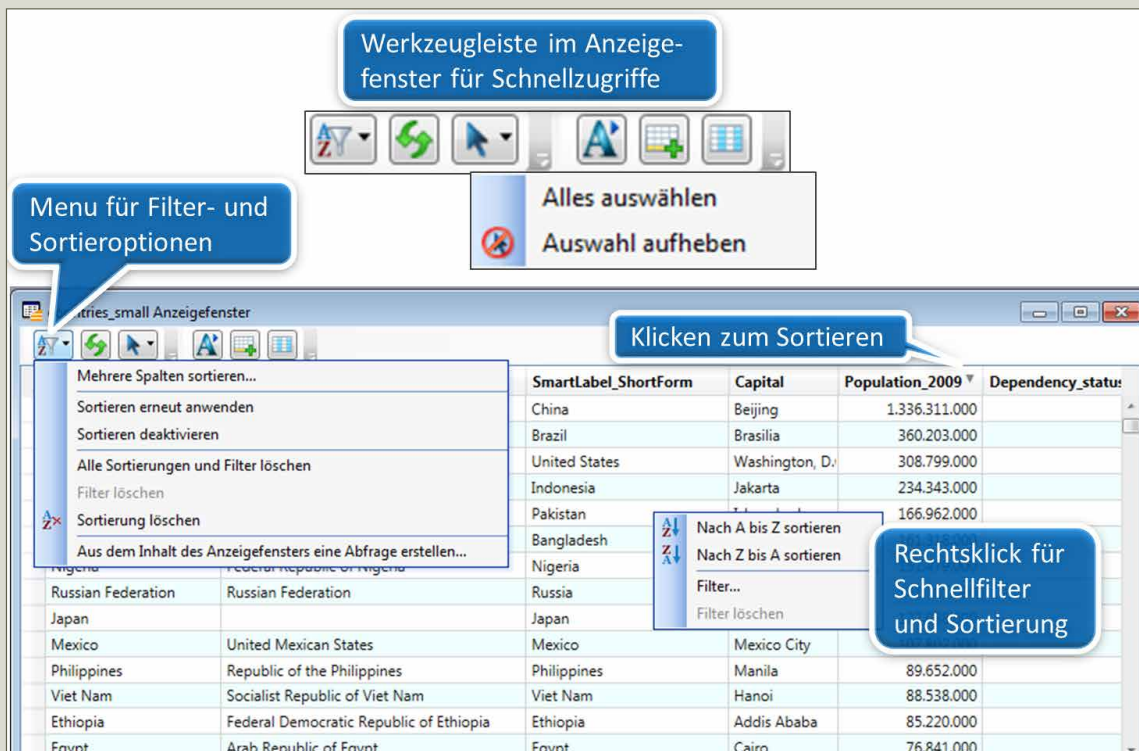
## ORACLE OCI CLIENT

- Oracle Instant Client Version 11.2.0.1.0

MAPINFO PROFESSIONAL SETZT IN SACHEN BENUTZERFREUNDLICHE KARTENERSTELLUNG, VISUALISIERUNG UND ANALYSE WEITERHIN MASSTÄBE.



Die neuen Beschriftungsoptionen in v12.0 ermöglichen eine verbesserte automatische Platzierung von Labels und machen manuelles Eingreifen seltener notwendig.



Excel-ähnliche Browserfunktionen ermöglichen einfaches Sortieren und Filtern direkt im Browserfenster.

## MapInfo Professional v11.0 bietet im Vergleich zur Vorgängerversion:

### Neuer Tabellenbrowser

- Verbesserte Navigation erleichtert Dateneinträge
- Verbesserte Optik und bessere Visualisierung
- Schnelle Datensortierung im Browser

### Neue Bing Premium-Dienste

- Zusätzliche Bing-Dienste als optionales Extra verfügbar – greifen Sie weltweit auf Bing Straßenkarten zu, finden Sie einen Standort und bewegen Sie die Karte zu diesem Standort

### Verbesserte Unterstützung von 64-Bit-Betriebsumgebungen

- Verwenden Sie bis zu 4 GB RAM statt 2 GB für „speicherhungrige“ Vorgänge

### Aktualisiertes Dialogfenster „Einstellungen“

- Intuitivere Gruppierung von Optionen für schnellere Navigation

### Öffnen von MWS-Kartendaten in MapInfo Professional

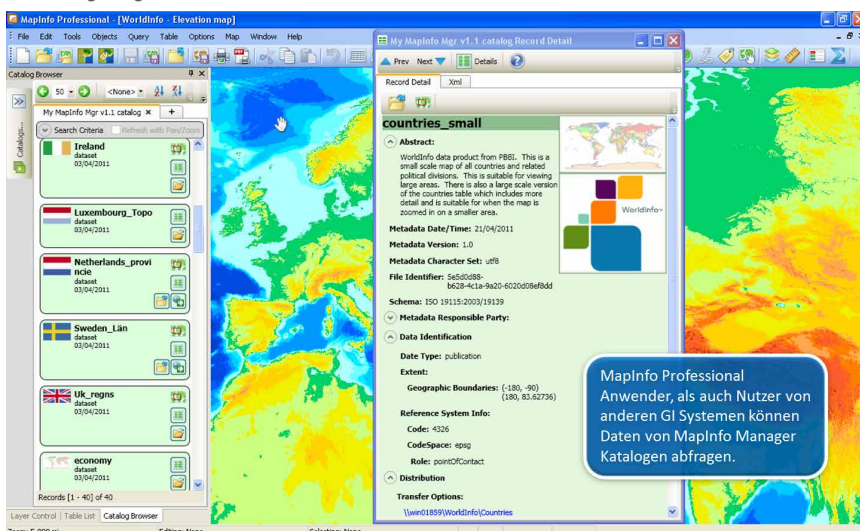
- Arbeitsbereiche mit MapInfo Stratus- und MapInfo MapXtreme-Anwendungen teilen
- Unterstützung mehrerer Kartenfenster, -stile, thematischer Layer und Legenden

### Neue MapCAD-Tools

- Objekte skalieren – geographische Objekte um einen bestimmten Faktor vergrößern/verkleinern
- Orthogonale Punkte – positionieren Sie Punkte orthogonal zu einer Referenzlinie
- Messlinie – generiert Messlinien mit kumulierter Entfernung und Entfernung zu Objekten

### Integration und Datenmanagement mit MapInfo Manager

- Suchen und Öffnen von Daten mit dem CSW-Katalogdienst
- Schneller und bequemer Zugriff auf Tabellenmetadaten über Layer-Steuerung und Fenster mit Tabellenverzeichnis
- Tabellen können direkt von MapInfo Professional aus zur MapInfo Manager-Bibliothek hinzugefügt werden



Durchsuchen Sie branchenübliche Datenkataloge mit dem neuen Katalog-Browser

## SPEZIFIKATIONEN v11 Betriebssysteme

### DESKTOP

- Windows XP SP3 (erforderlich) für .NET 4.0

- Windows 7 Ultimate SP1

- Windows 7 Ultimate 64-Bit SP1 mit 32-Bit Kompatibilitätsmodus

### SERVER

- Windows 2008 Server 64-Bit SP2

- Windows 2008 R2 64-Bit SP1

- Windows 2008 (64-Bit) Server SP2 mit XenApp (aka Citrix)

## Datenbankserver

### RÄUMLICH

- SQL Server 2005 mit SpatialWare 4.9

- SQL Server 2008

- Oracle Spatial 11Gr2, 10Gr2

- PostgreSQL 8.3 mit PostGIS v1.3

- PostGIS v9.0 mit PostGIS v1.5.2 XY

- Microsoft Access 2007, 2010

- Microsoft SQL Server 2005

- Microsoft SQL Server 2008 XY auf einer räumlichen Datenbank

- Oracle Spatial 10Gr2, 11Gr2

## Datenbankkonnektivität

### ODBC-TREIBER

- Microsoft SQL Server 2005™

- Microsoft SQL Server 2008 Native Client

- Microsoft SQL Server 2012 Native Client

- Oracle ODBC-Treiber 11.2

- PostgreSQL ANSI ODBC-Treiber 8.x

## ORACLE OCI CLIENT

- Oracle Instant Client v11.2.0.1.0

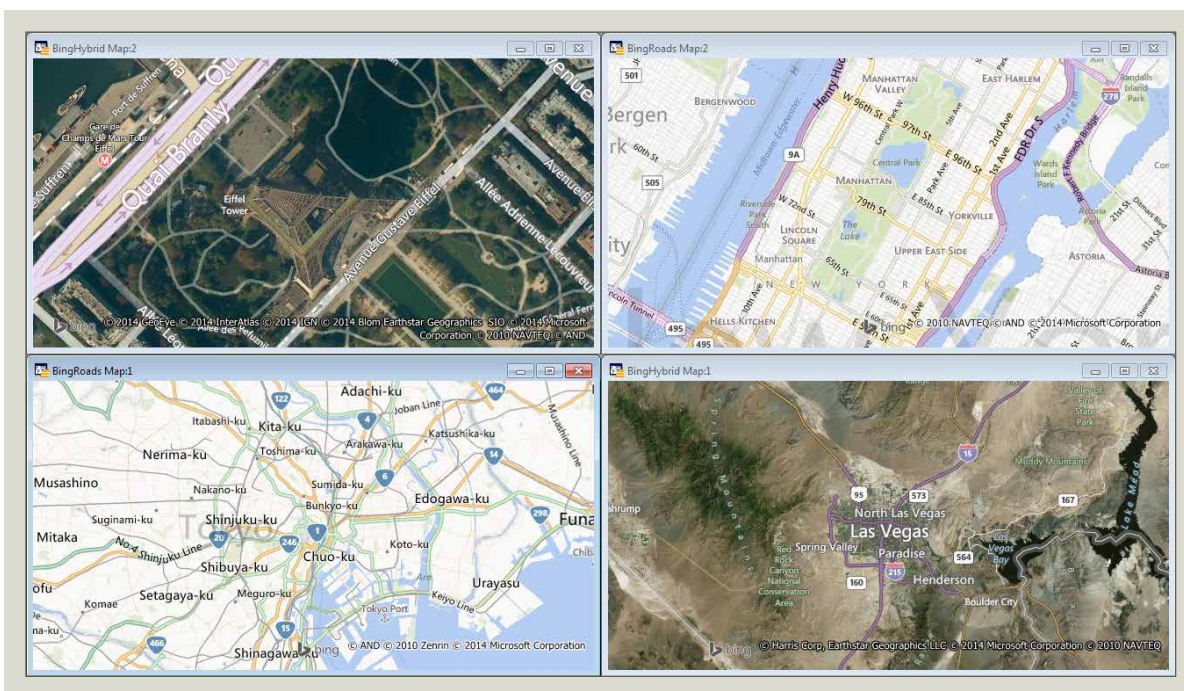
## Premium-Dienste

Nutzer von MapInfo Professional v12.5 können gegen eine Zusatzgebühr die Funktion Bing™ Maps erwerben, um mit nur einem Klick Zugriff auf das weltweite Straßennetz von Bing zu erhalten. Mit dieser Funktion können Sie Straßenkarten zur schnellen Kartenerstellung einfach mit Ihren eigenen Layern überlagern. So vermeiden Sie große Datenmengen. Zusätzlich bietet die praktische Funktion „Move Map To“ (Ortsverzeichnis-Suche) eine schnelle Navigation zu interessanten Orten rund um die Welt. Geben Sie einfach eine Adresse, einen Vorort, eine Sehenswürdigkeit oder einen beliebigen Standort ein und zoomen Sie direkt dorthin.

## Die MapInfo Suite

MapInfo Professional bildet den Grundstein für die MapInfo Suite der Location Intelligence-Produkte. Mit MapInfo Web-Mapping und unternehmensinternen GIS-Anwendungen können in MapInfo Professional erstellte Karten und Daten den Kunden und Bürgern im Internet zugänglich gemacht werden oder innerhalb der Organisation geteilt werden. Erweiterungen für Raster, 3D-Karten und -Strecken sind ebenfalls Teil der Suite. Informationen zur MapInfo Suite der Location Intelligence-Anwendungen finden Sie auf <http://www.mapinfo.com>

## MapInfo Professional® v12.5 Versionsvergleich



Beispiele von Bing Maps aus aller Welt. Beachten Sie, dass Bing Roads Map Teil der Premium Services-Option ist.

Für weitere Informationen erreichen Sie uns telefonisch unter +49 6151 5202 920 oder besuchen Sie uns im Internet: [www.pitneybowes.com/de](http://www.pitneybowes.com/de)

DEUTSCHLAND/ÖSTERREICH  
SCHWEIZ/LIECHTENSTEIN  
+49 6151 5202 920  
[pbsoftware.germany@pb.com](mailto:pbsoftware.germany@pb.com)

VEREINIGTE STAATEN  
VON AMERIKA  
+1 800 327 8627  
[pbsoftware.sales@pb.com](mailto:pbsoftware.sales@pb.com)

EUROPA/  
VEREINIGTES KÖNIGREICH  
+44.800.840.0001  
[pbsoftware.emea@pb.com](mailto:pbsoftware.emea@pb.com)

ASIEN-PAZIFIK/  
AUSTRALIEN  
+61.2.9475.3500  
[pbsoftware.australia@pb.com](mailto:pbsoftware.australia@pb.com)  
[pbsoftware.singapore@pb.com](mailto:pbsoftware.singapore@pb.com)



© 2014 Pitney Bowes Inc. Alle Rechte vorbehalten. Pitney Bowes, das Unternehmenslogo, MapInfo Professional, MapBasic, MapXtreme, MapInfo Manager und MapInfo Stratus sind [eingetragene] Marken von Pitney Bowes Inc. bzw. einer Tochtergesellschaft. Sämtliche anderen Marken sind Eigentum der jeweiligen Besitzer.