

クライアントへの書類送付業務における悩み4つ

1

名寄せ照合・丁合いに時間がかかる…

帳票や同封物がバラバラに印刷され、それを宛先毎に纏める(名寄せ)するのに時間が掛かっている。

2

宛先によって、同封物が異なることが多い…

送付すべき書類には様々なパターンがある。しかも、送付の都度、種類や枚数などの条件が異なることが多い。



3

個人情報流出事故が、いつか起きるのでは…

細心の注意を払っているが、人手による封入作業や作業負担による間違いによる誤発送のリスクがある。

4

書類送付業務は意外とコストがかかる…

送付書類の紙折り・封筒への封入・封筒の糊付け。人海戦術で何とかしているが、発送毎のコストは結構かかっている。

お悩み、解決します!

1

名寄せ照合・丁合いに時間がかかる…

名寄せ作業の自動化で解決!

複数の印刷データを自動で名寄せし、1つの印刷データ(印刷束)に纏めることで人的作業から解放されます。

2

宛先によって、同封物が異なることが多い…

複雑な処理を、確実に!

宛先個別の条件に応じて必要な書類を追加することができるので間違いや追加漏れもなくなります。

3

個人情報流出事故が、いつか起きるのでは…

個人情報保護対策は万全!

宛先毎に名寄せを行い、バーコードによる照合機能で封入処理をし、正確な発送業務を構築します。

4

書類送付業務は意外とコストがかかる…

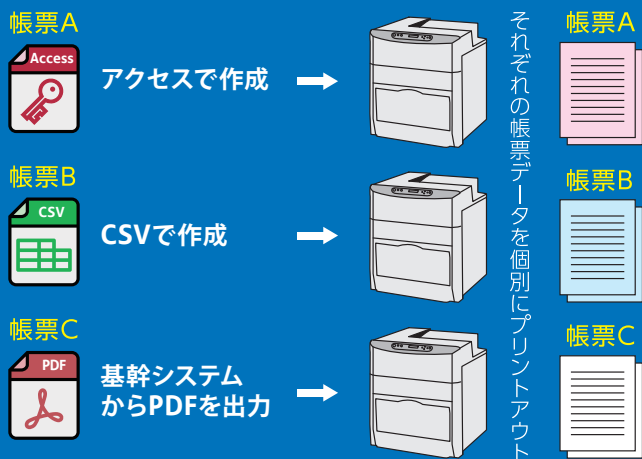
送付作業コストを大幅削減!

発送物の紙折り・封入・糊付けなど封入作業の機械化で、封入作業の効率化と作業時間の大幅削減に貢献します。



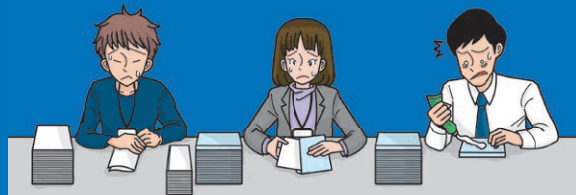
before

ソリューション導入前の流れ



様々なシステムやアプリケーションで作成された帳票を個別にプリントした後に、手作業で宛先別に丁合して封筒に入れていた。それぞれの帳票に個人データの記載がある。

手作業で並べ替えて、紙折り、封入封かん作業



問題点

- プリントアウト後に膨大な手作業が必要。
- 膨大な労力、作業人件費がかかる。
- 人海戦術のため封入ミス発生リスクが増える。

丁合いのミスは許されない為、多大な労力とストレスのかかる作業となっていた。月間1000~2000通程度の送付業務に4~5名で丸一日以上かかって処理していた。

after

ソリューション導入後の流れ

導入製品

〈ソフトウェア〉 OL® Connect

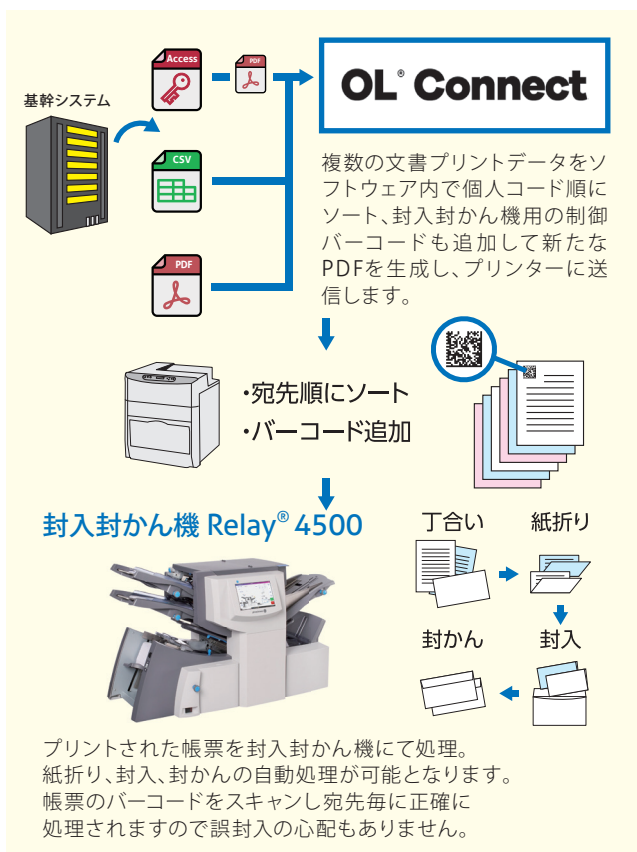
OL® Connectは、WindowsサーバーまたはPCにインストールしてご利用いただくソフトウェアです。

〈ハードウェア〉 卓上型封入封かん機 Relay® 4500

帳票ソリューションソフトOL® Connectは、プリントデータをページ単位で分割、ソートする機能を有しております。複数のプリントデータをOL® Connectを介して印刷することで、宛先順にソートされた状態でプリントアウトすることが可能となり、手作業での丁合作業が不要になります。大幅な効率化と、ミスの防止に貢献します。また、封入封かん機の導入により、紙折り、封入といった手作業を削減できます。(宛先により送付枚数が異なるような書類でもOL® Connectにて生成されるバーコードにより封入封かん機が自動制御され、名寄せ封入が可能となっております。)

このような導入効果が得られます。

- 従来の手作業の大部分が自動化され不要に。
- プリント後の封入作業は1人で約半日で処理可能に。
- 封入ミスがなくなり、個人情報保護にも大きく貢献。



詳しくは弊社営業までお問い合わせください

pitney bowes

●本カタログの掲載商品の仕様および外観は、予告なく変更することがございますので、あらかじめご了承ください。

ピツニーボウズは2020年に創立100周年を迎えました

ピツニーボウズジャパン株式会社
www.pitneybowes.com/jp

[本 社] 〒140-001 東京都品川区北品川4-7-35 御殿山トラストタワー12階
大阪支店 〒541-0052 大阪市中央区安土町2丁目3-13 大阪国際ビルディング14階
名古屋支店 〒460-0003 愛知県名古屋市中区錦1-10-27 カネヨビル5階
福岡支店 〒810-0001 福岡県福岡市中央区天神4-1-32 メットライフ天神リバーフロントビル1階
仙台営業所 〒980-0804 宮城県仙台市青葉区大町1-2-1 ライオンビル7階

tel: 03-5657-1201
tel: 06-6264-2500
tel: 052-211-3241
tel: 092-761-7444
tel: 022-227-0936

ピツニーボウズの企業ロゴ、SendPro、Relayは、Pitney Bowes Inc. または子会社の商標です。その他の商標はすべて、それぞれの所有者の所有権に属します。
©2023 Pitney Bowes Inc. All rights reserved

2023年8月版