



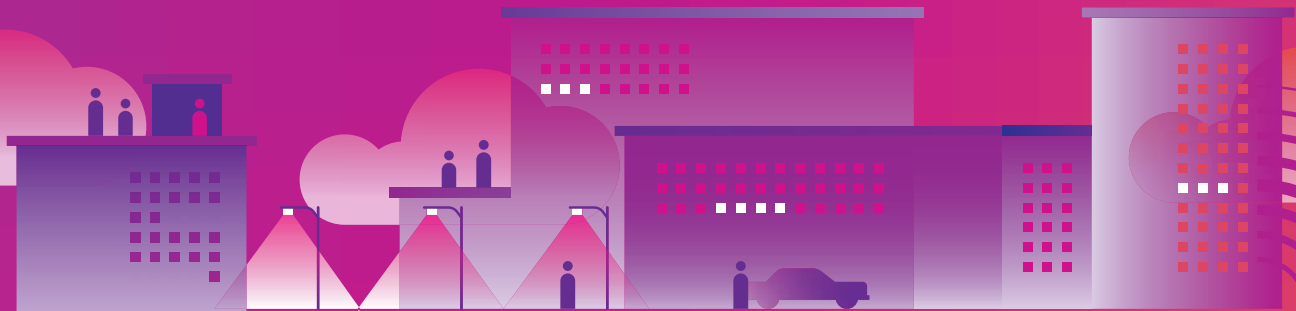
« Je dois moderniser mes processus de livraison manuels afin de pouvoir répondre aux besoins de mes employés et de la collectivité. »

Rencontrez Greg

Greg est le directeur des installations et des activités d'une municipalité régionale et il supervise le centre de courrier pour la municipalité. Les compressions budgétaires font augmenter la pression visant à réduire les coûts d'exploitation, ce qui s'avère difficile car le volume des livraisons continue de croître et la main-d'œuvre devient plus mobile.

Greg a du mal à suivre le rythme de l'évolution des demandes en utilisant des processus manuels. Les employés ne sont plus sur place quotidiennement, ce qui entraîne du retard dans le centre de courrier. Cela conduit à des colis égarés, et les employés sont préoccupés par la sécurité et la situation d'envoi de leurs articles. De plus, la municipalité subit des pressions pour trouver des moyens d'assurer la distanciation sociale entre les résidents qui visitent les bureaux de la municipalité.

Greg est prêt à évoluer vers une solution plus flexible en libre-service qui contribuera à réduire les coûts d'exploitation, à rationaliser les processus et à assurer la sécurité et la santé de tous.



Protégez vos employés et votre collectivité grâce à une expérience de livraison sans contact et efficace.

Les cases intelligentes ParcelPoint^{MC} de Pitney Bowes se sont avérées être la solution sûre et flexible dont la municipalité de Greg avait besoin.

Le centre de courrier était moins encombré, ce qui a permis au personnel de Greg d'identifier et de repérer facilement les colis. Le système de suivi et de notification a remplacé les processus manuels, ce qui a permis d'économiser du temps et de l'argent sur les ressources consacrées à la recherche de colis et a rassuré les employés de savoir que leurs colis étaient en sécurité en les attendant. Les cases ont facilité la transition vers une main-d'œuvre mobile, conservant en toute sûreté les articles jusqu'à ce que les employés puissent les récupérer selon leur propre horaire.



De plus, les résidents étaient ravis de ne plus devoir faire la file pendant les heures de bureau pour récupérer leurs permis, licences et autres documents importants. Les cases ont offert aux résidents une option de ramassage sans contact et sécuritaire à tout moment.

Grâce à la possibilité d'ajouter des casiers supplémentaires dans le futur et avec Pitney Bowes comme conseiller de confiance, Greg bénéficie de tout le soutien dont il a besoin, quelle que soit la taille et l'évolution de sa collectivité.

Cases intelligentes ParcelPoint



Sécurité et sûreté grâce au ramassage sans contact



Des solutions flexibles qui s'adaptent à votre espace et à vos besoins



Une meilleure expérience client



Des analyses et rapports exploitables



Support local de bout en bout inégalé.

Voyez la différence avec les cases intelligentes ParcelPoint de Pitney Bowes

- Construites en Amérique du Nord avec de l'acier robuste
- Options de logiciel de suivi intégré clé en main
- Options de livraison en 6 semaines ou moins
- Options de personnalisation des couleurs pour correspondre avec n'importe quelle image de marque ou esthétique d'une municipalité



J.D. Power a déclaré que Pitney Bowes offrait « une expérience de service à la clientèle remarquable » en ce qui a trait à son programme de services et soutien technologiques.

Pour de plus amples informations, visitez notre site [pitneybowes.com/ca/fr/casiers](https://www.pitneybowes.com/ca/fr/casiers)

JProgramme de services et soutien technologiques de 2021 certifié par J.D. Power et conçu en collaboration avec la TSIA. En fonction de la réussite d'un audit et du dépassement d'un point de référence en matière de satisfaction de la clientèle relativement à des activités de soutien et de services technologiques. Pour de plus amples informations, visitez www.jdpower.com ou www.tsia.com.

Pitney Bowes, ParcelPoint et le logo de l'entreprise sont des marques de commerce de Pitney Bowes Inc. ou d'une de ses filiales. Toutes les autres marques de commerce appartiennent à leurs propriétaires respectifs. © Pitney Bowes Inc., 2021. Tous droits réservés.

pitney bowes