



Gestion d'information sur la clientèle  
Gestion et intégration de données

StreetSweeper<sup>MD</sup>

# Gardez vos listes d'envoi à jour et exactes.

# Veillez à ce que votre courrier arrive automatiquement à la bonne adresse.

Notre solution intégrée StreetSweeper<sup>MD</sup> est conçue pour qu'il soit facile de garder vos listes d'envoi exactes, organisées et à jour... car il est essentiel pour votre entreprise de disposer de listes d'envoi épurées et sans erreur.

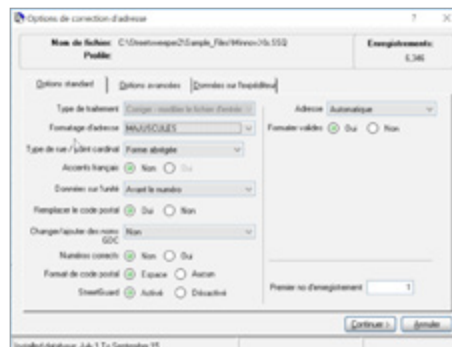
Grâce à StreetSweeper, vous profiterez du meilleur logiciel de gestion d'adresses, ainsi que du Programme national sur les changements d'adresse de Postes Canada. Des entreprises de publi-postage, des ateliers pré-presses et des expéditeurs de volumes élevés de courrier font confiance à notre solution d'adressage tout-en-un.

## Minimisez les renvois à l'expéditeur Solution de correction d'adresses.

Les erreurs sont tout simplement trop coûteuses lorsqu'il est question de publi-postage. StreetSweeper corrige les omissions et les fautes d'orthographe dans les adresses, de sorte que votre courrier est livré à la bonne porte.

- Recherche du code postal associé à n'importe quelle rue ou succursale postale
- Indication d'adresses complètes ou formatage, selon les abréviations de Postes Canada
- Traduction du type ou du point cardinal des rues de l'anglais au français, ou vice versa
- Base de données contenant tous les points de livraison de courrier au Canada
- Traitement par lots ou sous la surveillance d'un opérateur
- Impression tout en majuscules ou en majuscules et minuscules

La fonction de correction d'adresses montre précisément à quels endroits le logiciel a fait des modifications. Elle repère les problèmes dans les adresses et fait imprimer automatiquement une déclaration d'exactitude pour Postes Canada.



## Plus d'information, plus d'économies Tri préliminaire selon l'itinéraire de facteur.

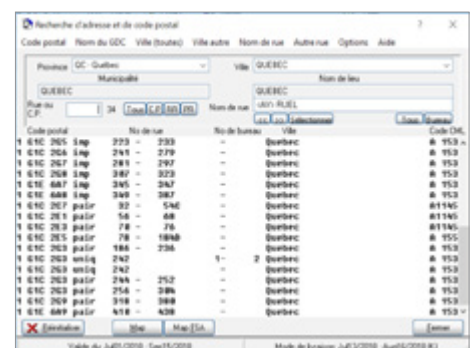
StreetSweeper contribue à réduire les coûts, car vous profitez de réductions sur les tarifs d'affranchissement dans le cas de lettres, de publications et de matériel publicitaire.

- Calcul du montant d'affranchissement, selon les exigences relatives au volume
- Conception d'étiquettes adaptées au format des pièces de courrier et aux options d'impression
- Base de données contenant tous les points de livraison de courrier au Canada
- Impression de numéros de conteneur et liasse dans le cas de chaque adresse
- Production d'une analyse démographique détaillée dans le cas de chaque adresse

Profitez de la possibilité de cibler des clients prédéterminés :

- Sélectionnez toutes les adresses dans un fichier.
- Envoyez du courrier uniquement dans la région d'un code postal donné.
- Produisez des spécimens à partir de grosses listes.

La fonction de tri préliminaire par itinéraire de facteur vérifie le nombre d'articles livrés à chaque code postal de chaque province. Elle établit également quels articles étaient adressés à une entreprise, une résidence, un appartement, une route rurale ou une case postale en particulier.

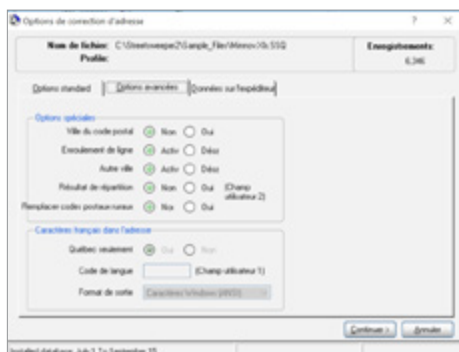


## Vingt pour cent des Canadiens déménagent chaque année. Ne perdez pas leur trace.

**Mise à jour du PNCA.** Grâce à notre solution StreetSweeper<sup>MD</sup>, il est facile de faire le suivi de gens qui déménagent, peu importe le nombre de fois qu'ils changent d'adresse. Vous pouvez mettre à jour automatiquement les nouvelles adresses des ménages inscrits au Programme national sur le changement d'adresse (PNCA) de Postes Canada.

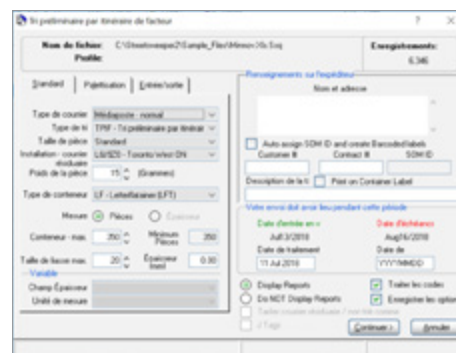
- Obtention des données les plus exactes et à jour sur les gens qui déménagent
- Réduction de la quantité de courrier non livré et hausse des taux de réponse
- Économie de temps, de frais d'affranchissement et de matériel
- Amélioration des relations avec la clientèle en évitant les retards
- Accès à environ 1,8 million de nouvelles adresses chaque année
- Traitement de vos listes d'envoi aussi souvent que nécessaire

Vous obtiendrez un rapport de données qui indique clairement le nombre de clients que vous avez retracés et la somme économisée grâce au logiciel de mise à jour du PNCA. StreetSweeper est entièrement approuvé par Postes Canada.



## StreetSweeper vous permet :

- de garder automatiquement exacte et à jour votre liste d'envoi essentielle;
- de réduire considérablement la quantité de courrier non livré, afin d'augmenter les taux de réponse;
- d'économiser temps et argent, tout en éliminant le gaspillage;
- d'accroître la satisfaction de la clientèle;
- de distancer la concurrence en joignant les bons clients, à tout coup.



## Une solution complète pour volumes faibles ou élevés de courrier

Que votre volume de courrier soit faible ou élevé, le puissant logiciel trois-en-un StreetSweeper répond exactement à vos besoins. Il est idéal pour un vaste éventail de clients, notamment les suivants :

- Entreprises de publipostage
- Ateliers prépresse
- Services publics
- Institutions financières
- Associations
- Œuvres de bienfaisance
- Organismes sans but lucratif

## Pour ouvrir des portes à votre entreprise, vous devez joindre les bons clients

StreetSweeper a été conçu par Pitney Bowes, spécialement pour les entreprises canadiennes. Aucun autre logiciel n'offre dans un même ensemble un tel éventail de fonctions de mise à jour, de tri préliminaire par itinéraire de facteur, de correction d'adresses et autres. StreetSweeper fait partie d'une gamme complète de logiciels offerts par Pitney Bowes et approuvés par Postes Canada.

Les utilisateurs inscrits de StreetSweeper reçoivent des mises à niveau et mises à jour logicielles, afin de répondre aux exigences changeantes de Postes Canada, ainsi que de la formation d'opérateur, du soutien téléphonique et une garantie de rendement qui domine l'industrie. Nous pouvons également fournir des étiquettes de conteneur et de liasse approuvées par Postes Canada.

Pour obtenir de plus amples renseignements, communiquez sans frais avec nos spécialistes canadiens en matière de centre de courrier, au **800 Mr Bowes (672-6937)**.

Aucun autre logiciel n'offre dans un même ensemble un tel éventail de fonctions de mise à jour, de tri préliminaire par itinéraire de facteur, de correction d'adresses et autres.

**Canada**

5500 Explorer Drive  
Mississauga, ON L4W 5C7

Pour obtenir de plus amples renseignements,  
composez le 800 672-6937 ou visitez notre site,  
à l'adresse [pitneybowes.com/ca/fr](http://pitneybowes.com/ca/fr)