



FICHE PRODUIT

MapInfo Professional™ v12.5

LA SOLUTION GÉODÉCISIONNELLE
NOUVELLE GÉNÉRATION – PLUS
EFFICACE, PLUS RAPIDE ET PLUS
FIABLE QUE JAMAIS !

Présentation du produit

Les données sont utilisées au quotidien, et dans toutes les entreprises, pour la prise de décisions stratégiques critiques qui auront un impact positif à la fois sur l'entreprise et sur ses clients. MapInfo Professional™ v12.5 et ses fonctionnalités d'intelligence géospatiale permettent aux entreprises de comprendre leurs activités, d'analyser les tendances géographiques, et de prendre des décisions critiques avec une meilleure connaissance des risques et des opportunités.

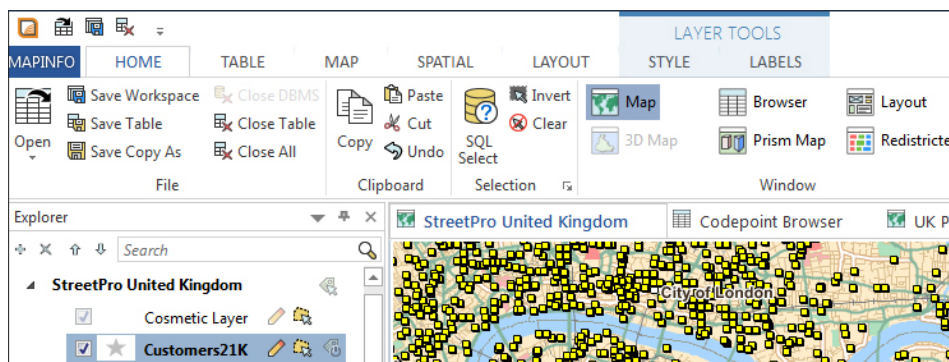
MapInfo Professional™ v12.5 est une version nouvelle génération aux fonctionnalités optimisées.

- Gagnez en rapidité et en efficacité ! Grâce à une utilisation optimisée des processeurs et des cœurs, le traitement des objets est plus rapide que jamais.
- Les nouvelles fonctionnalités de conception graphique vous permettent de créer des cartes esthétiques avec une facilité et une rapidité d'impression inégalées.
- De nouveaux formats de données sont désormais pris en charge.

Pour la première fois, MapInfo Professional™ est disponible dans une version 64 bits native* en plus de la nouvelle version 32 bits.

Avec son interface utilisateur ruban, la version 64 bits est encore plus facile d'utilisation.

- La nouvelle interface est très intuitive pour les nouveaux utilisateurs et particulièrement ergonomique pour les tâches courantes. Le ruban et les galeries facilitent l'accès aux fonctionnalités dont vous avez besoin et leur utilisation.
- La prise en charge améliorée du multi-écrans booste votre productivité.



La version 64 bits de MapInfo Professional™ v12.5 inclut une toute nouvelle interface.

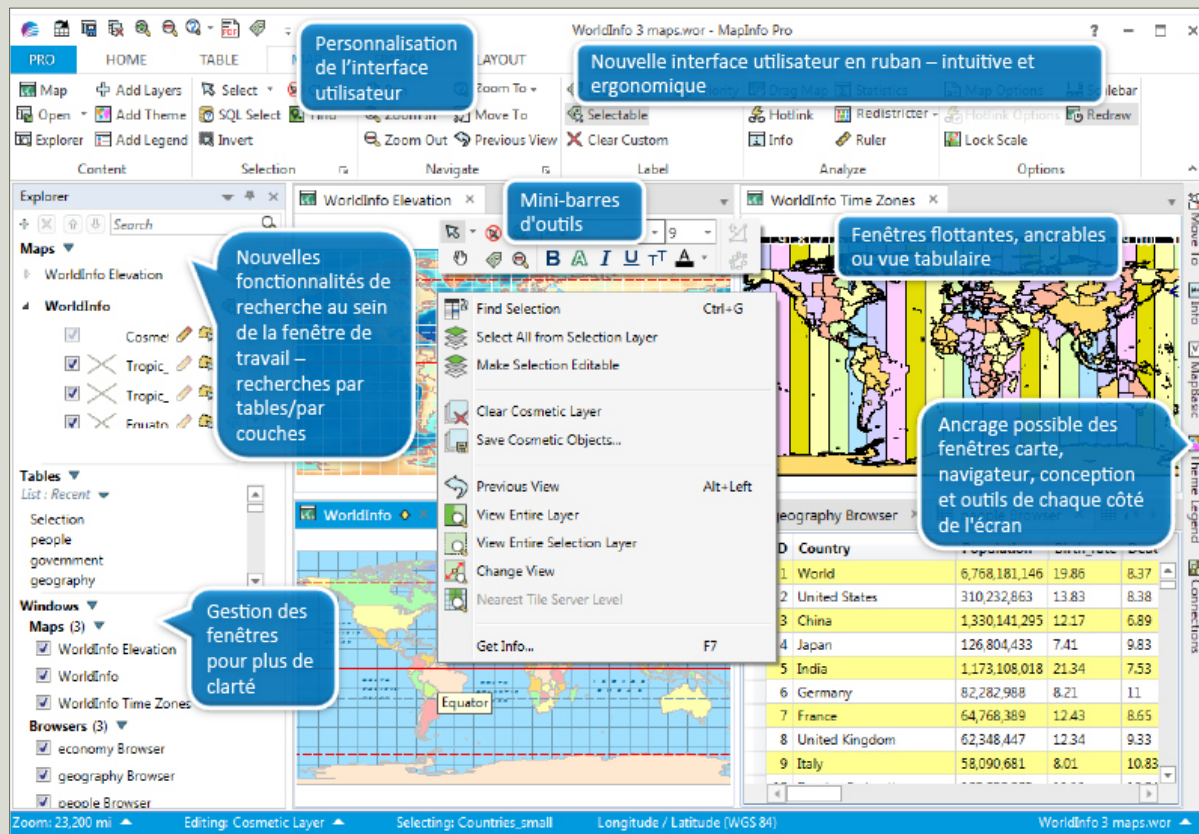
EXEMPLE D'UTILISATION

“MapInfo Professional™ nous a permis de créer des processus automatisés et transparents pour les décisions de planifications. Nous avons pu nous débarrasser des cartes papier et passer à une expérience client numérique cohérente. Nos experts peuvent rapidement trouver les données dont ils ont besoin pour l'examen d'une demande et nous pouvons présenter les données de manière plus parlante”.

Barry Doyle, responsable
SIG, conseil du comté de
Roscommon (USA)

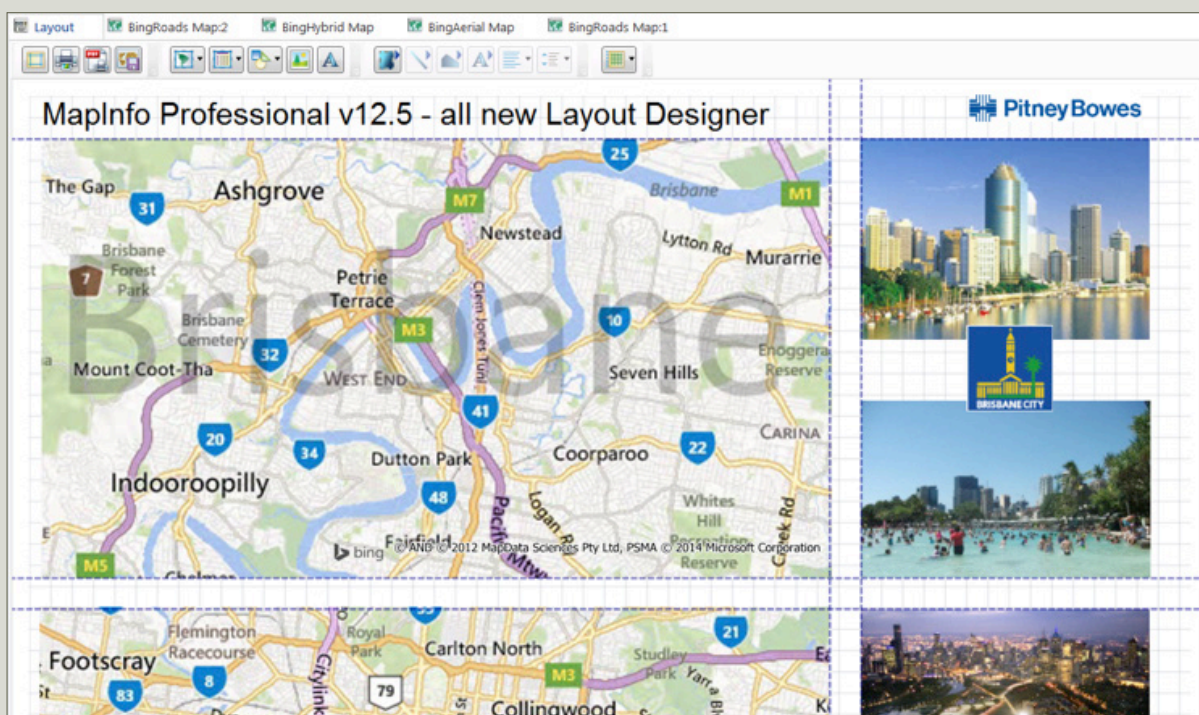
“Grâce à notre solution MapInfo™, nous pouvons identifier les clients potentiels dans notre zone de chalandise et évaluer la qualité de service des différentes zones. Autant d’informations qui nous permettent d’optimiser le potentiel de notre réseau de filiales”.

Jiri Polak
Coordinateur Processus Et Modèles Opérationnels
Carglass™ Allemagne



La nouvelle version 64 bit de MapInfo Professional offre une expérience utilisateur inédite

La version 64 bits de MapInfo Professional™ v12.5 offre une toute nouvelle expérience utilisateur.



Le nouvel outil de conception met à votre disposition des grilles et des guides et offre un accès facile à toutes ses fonctionnalités grâce à sa barre d'outils (version 32 bits) ou à son ruban (version 64 bits).

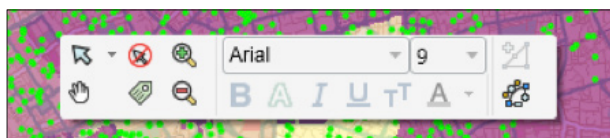
Les nouveautés

Versions 32 et 64 bits

Pour la première fois, MapInfo Professional™ est disponible à la fois en version 32 bits et en version 64 bits intégrale, permettant d'exploiter pleinement la puissance des processeurs.

Nouvelle interface ruban plus intuitive et plus ergonomique (version 64 bits)

Accédez à l'ensemble des fonctionnalités dont vous avez besoin immédiatement grâce aux nouveaux rubans, aux galeries et aux mini-barres d'outils. Nos ingénieurs conception et ergonomie ont mis en œuvre tout leur talent pour vous fournir une version de MapInfo Professional™ plus intuitive que jamais.



De nouvelles mini-barres d'outils permettent d'accéder aux commandes les plus communément utilisées.

Prise en charge multicœur et multithreading – pour en faire un maximum en un minimum de temps

Pour les opérations de traitement objet telles que la création de tampons, la suppression ou le fractionnement, la nouvelle version de MapInfo Professional™ gère les calculs sur tous les processeurs de votre ordinateur, vous faisant ainsi gagner un temps précieux.

Nouvel outil de conception avec conception active

Les fonctions de conception graphique vous permettent de créer des livrables de qualité professionnelle plus rapidement et plus facilement que jamais

- Le canevas et les règles vous permettent de mettre en place les éléments graphiques de votre page rapidement, avec un rendu professionnel.
- Ajoutez facilement logos, illustrations et tout type d'images en utilisant les nouvelles fonctions de contrôle.
- Interagissez en direct avec vos fenêtres de cartographie et de navigation. C'est cela, la « conception active » selon MapInfo Professional™. Plus besoin de passer de la vue carte à la vue conception pour modifier les couches, les étiquettes ou le niveau de zoom.
- L'affichage WYSIWYG vous permet de prévisualiser l'aspect final de votre livrable imprimé dans la fenêtre dédiée.

Prise en charge de nouveaux formats de données

Grâce à ses fonctions données ouvertes universelles et à son convertisseur FME, MapInfo Professional™ vous permet de traiter les données aux formats suivants :

- ESRI GeoDatabase (ouverture, importation, exportation)
- GML (Geography Markup Language) versions 2.1.2, 3.1.1 et 3.2.1 (ouverture, importation)
- GML simplifié (SF) niveau de profil SF-0 (exportation)

Amélioration des licences distribuées

- Nouvelle option de travail « hors budget » évitant l'interruption de votre travail en cas de licence perdue pendant une migration serveur ou de problème informatique. Le dépassement peut atteindre jusqu'à 10 % des licences distribuables que vous possédez.
- La réparation des licences va jusqu'à 10 % des licences en échec.

“ Nous sommes convaincus que les modifications mises en œuvre grâce aux logiciels Pitney Bowes nous font non seulement gagner du temps et donc de la productivité, mais généreront également des revenus supplémentaires pour Domino's et nos franchisés ”.

**Wayne McMahon,
DSI,
Domino's Pizza**

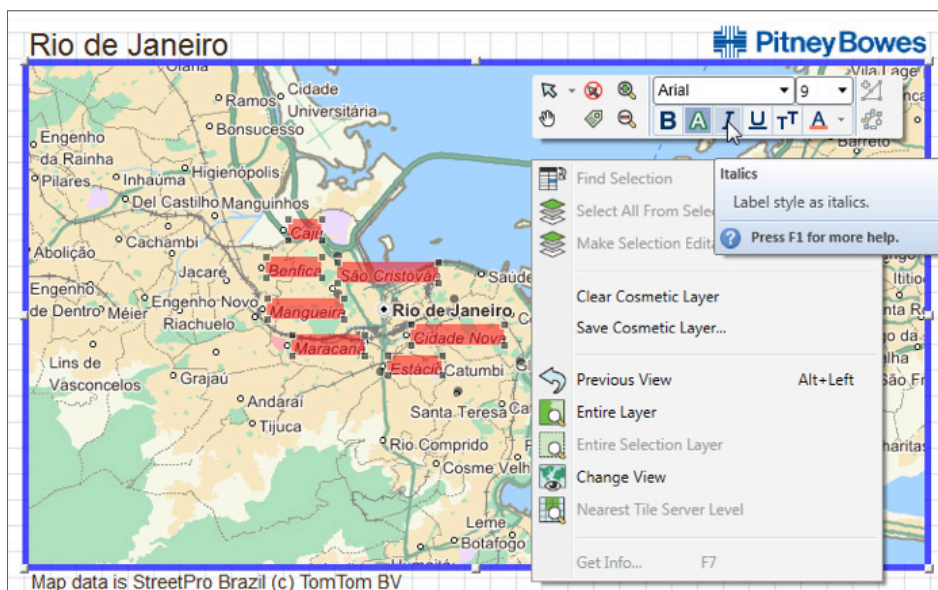
Valeur ajoutée

Services Premium

Les utilisateurs de MapInfo Professional™ v12.5 peuvent accéder à la fonctionnalité payante Bing™ Cartes, qui leur donne accès en un clic au service de cartographie des rues du monde entier. Rien de plus facile ensuite que de fusionner vos couches avec la carte urbaine en un rien de temps. Vous évitez ainsi de devoir traiter de grandes quantités de données. De plus, la fonction « Déplacer la carte sur » (recherche toponymique) vous permet de naviguer rapidement où vous le souhaitez, dans le monde entier. Saisissez simplement une adresse, un quartier, un point d'intérêt ou tout autre lieu : la carte se centre dessus.

La suite MapInfo™

MapInfo Professional™ est la pierre angulaire de la suite géodécisionnelle MapInfo™. Les cartes et données créées à l'aide de MapInfo Professional™ peuvent être publiées sur Internet à l'intention de vos clients ou du public ou être partagées en interne dans votre entreprise. La suite inclut des extensions pour les grilles, la cartographie 3D et l'acheminement. Pour en savoir plus sur la suite géodécisionnelle MapInfo™, rendez-vous sur www.mapinfo.com.



Nouveaux cadres de « conception active » : travaillez directement dans la fenêtre Carte sans quitter la vue Conception.

Spécifications

Systèmes d'exploitation

ORDINATEUR

- Windows 7 Edition intégrale 32 bits SP1
- Windows 7 Edition intégrale 64 bits SP1
- Windows 8 et 8.1 32 bits
- Windows 8 et 8.1 64 bits

SERVEUR

- Windows 2008 Server R2 64 bits SP1 avec XenApp 6.0
- Windows 2008 Server R2 64 bits SP1
- Windows 2012 Server 64 bits SP1

Serveurs de bases de données

DONNÉES SPATIALES

- Microsoft SQL Server 2008 (ou SQL Server Spatial)
- Microsoft SQL Server 2012 (ou SQL Server Spatial)
- Oracle Spatial 11Gr2, 12cR1
- PostgreSQL 9.0.3 avec PostGIS 1.5
- PostgreSQL 9.x avec PostGIS 2.1.x
- FDO 3.8

XY

- Microsoft Access 2007, 2010
- Microsoft Office 2013

Connectivité des bases de données

PILOTES ODBC

- Microsoft SQL Server 2012 Native client v11 (32 et 64 bits)
- Microsoft Access ODBC (32 et 64 bits)
- Pilote PostgreSQL ANSI ODBC 9.01.02 (32 et 64 bits)

ORACLE OCI CLIENT

- Oracle Instant Client v12.1.0.1.0 (32 et 64 bits)

TOOLKIT FDO

Pour en savoir plus, rendez-vous sur www.mapinfo.com

EUROPE/FRANCE

+33.146.175.400

pbsoftware.france@pb.com

UNITED STATES/CANADA

800.327.8627

800.268.3282

pbsoftware.sales@pb.com

pbsoftware.canada.sales@pb.com

EUROPE/UNITED KINGDOM

+44.800.840.0001

pbsoftware.emea@pb.com

ASIA PACIFIC/AUSTRALIA

+61.2.9475.3500

pbsoftware.australia@pb.com

pbsoftware.singapore@pb.com

