

Sagent Data Flow

DIE BUSINESS INTELLIGENCE UND ETL-LÖSUNG



Kurzbeschreibung

Sagent Data Flow ist eine durchgängige Lösung, die umfangreiche Datenintegrations- und Business Intelligence-Funktionalitäten kombiniert.

Mehrwert

Die Sagent Data Flow Lösung eignet sich aufgrund ihrer leistungsfähigen ETL-Funktionalitäten besonders für komplexe Datenmanagementaufgaben, die Datenbereinigung und -analyse. Sie extrahiert, transformiert und führt Daten aus beliebigen Systemen zusammen.

Flexible Datenumgebungen

Die Sagent Data Flow Lösung ist eine leistungsfähige und flexible ETL-Lösung (Extraktion, Transformation, Laden), die Informationen aus heterogenen Quellsystemen in einem integrierten Datenpool zusammenführt. Ein zentrales Repository, leistungsfähige Administrationstools und die Unterstützung aller gängigen Datenbankplattformen stellen sicher, dass Sagent Data Flow nahtlos in die vorhandene IT-Infrastruktur integriert werden kann. Mit Sagent Data Flow können Daten hochperformant aus mehreren verschiedenen komplexen Quellen extrahiert, bereinigt und zusammengeführt werden.

Datenquellen können zum Beispiel sein:

- Legacy- und ERP-Systeme (SAP, PeopleSoft, etc.)
- Flat Files
- Relationale Datenbanken
- Sequentielle Dateien

Somit müssen Systemlandschaften nicht komplett erneuert werden. Die notwendigen Prozesse lassen sich in der bestehenden Umgebung mit Sagent Data Flow abbilden.

Graphische Design-Werkzeuge

Der gesamte Prozess wird auf einer grafischen Oberfläche mittels Drag & Drop entwickelt. Sagent Data Flow unterstützt diesen Prozess mit einer Fülle von vordefinierten Funktionsbausteinen, den sogenannten Transforms, für die Datentransformation

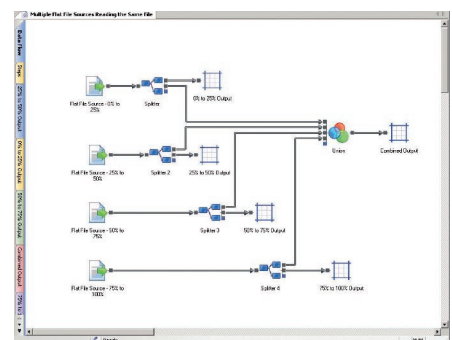


Abb.: Graphische Design-Werkzeuge in Sagent Data Flow

und -aufbereitung. Im Rahmen des Transformationsprozesses lassen sich die Daten je nach Bedarf zum Beispiel mit geographischen oder demografischen Informationen anreichern und entsprechend aufbereiten. Zudem besteht an jeder Stelle des Datenflusses die Möglichkeit, mit dem sogenannten »Grid« einen Blick auf die Daten zu werfen und gegenfalls Veränderungen vorzunehmen. Die bereinigten und konsolidierten Informationen fließen in Standardberichte ein oder werden für weiterführende Analysen zur Entscheidungsfindung genutzt. Somit kann bspw. anhand einer exemplarischen Stichprobe jeder Prozessschritt ausgeführt und verifiziert werden. Dies garantiert die Nachvollziehbarkeit jedes Datums bis hin zu seinem Ursprung. Dank der leistungsfähigen prozessorientierten Transformationsumgebung können Entwickler Datenflusspläne mit Hilfe von wiederverwendbaren Komponenten erstellen und so komplexe Datenmanipulationsaufgaben durchführen.

Sagent Data Flow

KONSISTENTES LAYOUT
UND EFFIZIENTE
ARCHIVIERUNG

Unterstützung vieler Datenformate für größere Effizienz

Die Sagent Data Flow Lösung extrahiert Daten aus den unterschiedlichsten Systemen wie SAP R/3, Großrechner, RDBMS, DB2, Excel u.a., transformiert die Daten, und führt die entscheidungsrelevanten Informationen zusammen.

Sagent Data Flow ermöglicht dem Anwender nicht nur den raschen Zugriff auf ein breites Angebot an Anwendungen, Datenbanken und Datensammlungen, sondern auch die leichte und schnelle Kombination dieser Datenquellen in einem einzigen Prozess.

Aufgrund der Architektur von Sagent Data Flow können relationale mit nicht relationalen Datenquellen nativ verbunden werden. Die Multi-Threaded und agentbasierte Architektur erlaubt den parallelen Zugriff auf heterogene Quellen und beschleunigt damit das Laden und das Aktualisieren der Daten. So haben Unternehmen die Möglichkeit, die Extraktion, Transformation und das Laden auf immer größere Datenvolumina zu erweitern, um die zeitlichen Anforderungen ihrer Data Warehouse-Anwender zu erfüllen. Die durchgängige Lösung erfordert keine Programmierung und zeichnet sich durch einfache Handhabung und hohe Leistungsfähigkeit aus. Sie ist modular aufgebaut, flexibel und branchenübergreifend einsetzbar, und auf jede Aufgabenstellung skalierbar.

64-Bit für die schnellere Verarbeitung

Mit der Unterstützung von 64-Bit-Architekturen haben Nutzer von Sagent Data Flow die Möglichkeit, umfangreiche Datenmengen weitaus schneller und effektiver als mit herkömmlichen 32-Bit-Architekturen zu extrahieren, zu transformieren und zu laden oder Daten im Rahmen von »Was-wäre-wenn-Szenarien« für Analysen zu betrachten. Da alle Daten im volatilen Speicher (DRAM) des Rechners gehalten und die Kennzahlen und Werte in Echtzeit dort berechnet werden, verbessert sich die Leistungsfähigkeit und Skalierbarkeit der Lösung.

Einfache Migration zwischen Entwicklungs- und Produktionsumgebungen

Sagent Data Flow integriert sich nahtlos in die vorhandene IT-Infrastruktur und erlaubt ein effizientes Arbeiten selbst innerhalb physisch partitionierter Datenumgebungen. Die graphischen Datenflusspläne ermöglichen eine Verkürzung von Entwicklungs- und Wartungszyklen.

Wiederverwendbare Komponenten

Sagent Data Flow ist einzigartig, da es speziell für die Wiederverwendung und gemeinsame Nutzung von Arbeitsergebnissen im Unternehmen entwickelt wurde. Es nutzt integrierte Publizierungs- und Abonnementmöglichkeiten, wodurch Entwickler und Power-User ihre Arbeit mit ausgewählten Mitarbeitern oder Gruppen teilen können. Wurden Arbeitsergebnisse einmal publiziert, kann der Empfänger Aktualisierungen automatisch erhalten oder die Ergebnisse als Vorlage für künftige Erweiterungen nutzen. Dieses leistungsfähige Modell unterstützt die Teamarbeit und die Bearbeitung von Berichts-anforderungen mit einem Mausklick.

Unicode-Unterstützung

Globale Unternehmen mit der Notwendigkeit Daten aus aller Welt zusammenzutragen, finden mit der Unicode-Unterstützung von Sagent Data Flow einen riesigen Nutzen. Sagent Data Flow unterstützt alle internationalen Zeichensätze und ermöglicht daher den Zugriff auf Unicode-Datenbanken sowie die Verarbeitung der Daten. Auch Nicht-Unicode-Plattformen werden von der Sagent Data Flow Lösung unterstützt.

Verbesserte Look-Up Funktionalität

Eine der am häufigsten gebrauchten Sagent Data Flow Anwendungen ist der »Key Look-Up«, der für die Befüllung eines normalisierten und konsistenten Data Warehouse unerlässlich ist. Um komplexeren Anforderungen und Datenmodellen gerecht zu werden, ist dieser im Sinne einer

GRAFISCHES BERICHTSWESEN UND ÜBERWACHUNG VON PROZESSABLÄUFEN

größeren Produktivität und Benutzerfreundlichkeit in der neuen Version verbessert und maßgeblich erweitert worden. So wurden zum einen neue Vergleichsparameter hinzugefügt, welche die Anzahl von manuellen Änderungen und kodierte Lösungen stark reduzieren. Zum anderen können nun auch mehrspaltige Ergebnissätze aus dem »Look-Up« zurückgegeben werden. Bei sehr großen Look-Up Tabellen wurde die Leistungsfähigkeit der Speicherausnutzung optimiert.

Neue Transforms für größere Effizienz

Die Erkenntnisse und Erfahrungen aus den Aufgabenstellungen unserer Kunden fließen zurück in die Entwicklung immer neuer Produktmodule und Funktionalitäten in unserer Datenflusstechnologie. Die neuen Transforms helfen dabei, ein Informationssystem mit kalkulierbarem Aufwand in kurzer Entwicklungszeit aufzubauen.

Sagent Data Flow integriert drei neue Transforms: Mark Duplicate Rows, Filtered Splitter und Multi-Condition Filter.

Mit »Mark Duplicate Rows« lassen sich doppelte Datensätze markieren (1. Zählung der Gruppen, 2. Laufende Nummerierung der Gruppe, 3. Anzahl der gesamten Sätze). Mit dem »Filtered Splitter« kann die Verkettung mehrerer Conditional Splitter ersetzt werden; und mit dem »Multi-Condition Filter« können mehrere Bedingungen in einem Filter angegeben werden.



Multi-Condition Filter



Mark Duplicate Rows



Filtered Splitter

Abb.: Transforms

Automatische Dokumentation des Datenflusses

Sagent Data Flow erleichtert die Dokumentation für die Entwicklung, während zugleich die Qualität des Entwicklungsprozesses insgesamt verbessert wird. Die Dokumentation wird automatisch erstellt und in Form einer HTML-Datei generiert.

Überwachen von Planänderungen

Jeder Benutzer weiß um die Bedeutung einer genauen Dokumentation von Planänderungen, die nicht nur identifizieren, wer Pläne geändert hat, was und wann, sondern auch wie, und was geändert wurde. Diese mühsame, manuelle Aufgabe führt Sagent Data Flow automatisiert durch. Damit können Sie Ihre Pläne weiterentwickeln und eine noch höhere Effizienz und Produktivität erlangen.

Sagent Data Flow

FÜR WEITERE INFORMATION KONTAKTIEREN SIE UNS
BITTE UNTER +49 (0)89 462387-0 ODER BESUCHEN SIE
UNSERE WEBSEITE UNTER WWW.PBSOFTWARE.EU
ODER WWW.PBINSIGHT.COM

USA

Pitney Bowes Business Insight
4200 Parliament Place, Ste 600
Lanham, MD 20706-1844

Tel: +1 301-731-2300

Fax: +1 301-731-0360

www.pbinsight.com

EUROPA

Pitney Bowes Business Insight
Minton Place
Victoria Street
Windsor, Berkshire SL4 1EG

Tel: +44 (0)1753 848200

Fax: +44 (0)1753 621140

www.pbinsight.com

ASIEN/AUSTRALIEN

Pitney Bowes Business Insight
Level 7, 1 Elizabeth Plaza
North Sydney, NSW 2060

Tel: 61 2 9437 6225

Fax: 61 2 9439 1773

www.pbinsight.com

DEUTSCHLAND/ÖSTERREICH/ SCHWEIZ

Pitney Bowes Software
Europe GmbH
Pitney Bowes Business
Insight Division
Grafinger Straße 2
81671 München

Tel.: +49 (0)89 462387-0

Fax: +49 (0)89 462387-44

www.pbsoftware.eu

www.pbinsight.com

PITNEY BOWES BUSINESS INSIGHT
IS HEADQUARTERED
OUT OF THE UNITED STATES.



www.pbinsight.com

SPEZIFIKATIONEN

Um eine Liste der unterstützten Datenbanken und Software zu erhalten, besuchen Sie uns unter:
<http://www.group1.de/html/news/datenblaetter/index.html>