

Schlüsselkriterien bei der Umstellung auf Paketautomatisierung

Wie Sie das Wachstum Ihres Unternehmens
profitabel gestalten können

April 27, 2015



Schlüsselfaktoren

- Zu verarbeitende Pakete
- Erforderliche Durchsatzrate
- Produkterkennung
- Software und Datenströme
- ROI und Gesamtkosten
- Besondere Anwendungen



Merkmale der zu verarbeitenden Poststücke

Auch wenn der Wunsch nach Sortiersystemen, die das größtmögliche Spektrum aller Pakete und Päckchen verarbeiten können, groß ist, hat sich herausgestellt, dass die effizienteste (und kosteneffektivste) Lösung diejenige ist, die etwa 75% - 85% Ihrer Anforderungen abdeckt.

Schlüsselfaktoren

- Verpackungsarten (gewellt, Poly-Verpackungen, Beutel)
- Paketarten (Größe, Gewicht, Material)
- Verpackungs-Mix (70% Kisten 10% Poly-Verpackungen etc.)



Erforderliche Durchsatzrate

Die Geschwindigkeit eines Systems ist nicht identisch mit der Durchsatzrate. Die tatsächliche Durchsatzrate wird von vielen verschiedenen Faktoren beeinflusst, wie z.B. Produktabmessungen, Adressqualität und Personalbesetzung, um nur einige davon zu nennen. Die erforderliche Durchsatzrate beeinflusst die zu implementierende Technologie. Wenn Sie sich nur auf Geschwindigkeit konzentrieren, riskieren Sie eventuell eine weit weniger effiziente Lösung.

Schlüsselfaktoren

- Tägliches Volumen
- Höchstbelastungen pro Stunde
- Saisonale Schwankungen
- Prognostiziertes Wachstum
- Genauigkeit/ Abstände/ Manuelle Eingriffe



Produkterkennung und Lesegeschwindigkeit

Ein wesentlicher Bestandteil eines jeden Sortiersystems ist die Fähigkeit, Produkt-Barcodes und Etiketten zuverlässig und genau zu lesen. Die negativen Auswirkungen einer “Nichtererkennung” oder “Falscherkennung” können im Hinblick auf die kostenintensive manuelle Bearbeitung und Codierung sowie die Folgen von versäumten oder inkorrekten Lieferungen nicht hoch genug eingeschätzt werden.



Schlüsselfaktoren

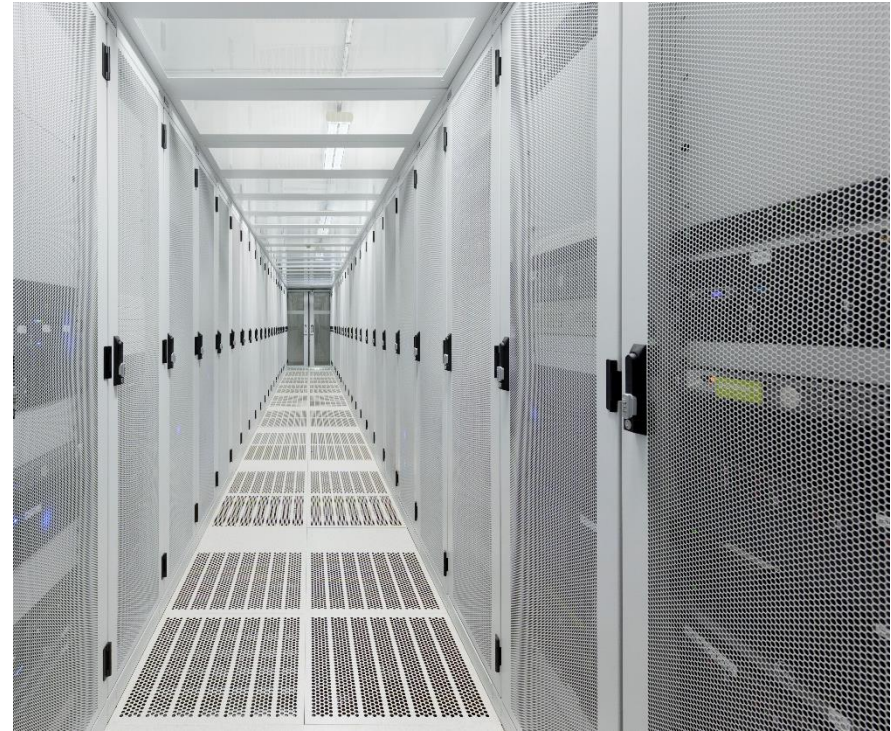
- Auswirkungen von fehlender oder falscher Erkennung
- Anteil handgeschriebener Etiketten
- Abmessungen/3-D Messung
- Abhängigkeit von vorgeschalteten Lieferanten oder Partnerlieferanten
- Anforderungen an Buchungsprotokoll und Rechenschaftspflicht

Software und Datenströme

Die Datenqualität und die Integration in bestehende Business-Management-Systeme sind für die operationale Effizienz und fundierte Entscheidungsfindung von grundlegender Bedeutung.

Schlüsselfaktoren

- Kompatibilität/Integrierbarkeit in bestehende Systeme
- Konsistente Bedienerschnittstellen
- Maßgeschneiderte Regelberichterstattung
- Flexible Anpassung an künftige Änderungen und Erweiterungen

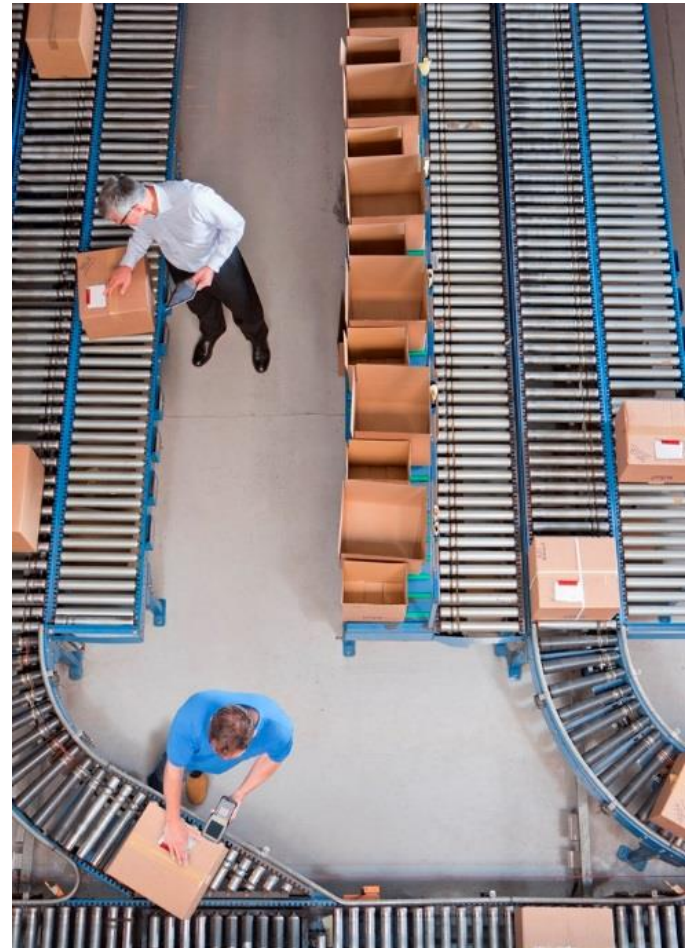


Besondere Anwendungen

Da es keine Standardumgebung gibt, kann es auch keine Standardlösung geben. Entscheidend ist die Fähigkeit des Systems, sich an spezielle Geschäftsanwendungen und Umgebungen anpassen zu können.

Schlüsselfaktoren

- Erforderliche Raumfläche
- Geräuschpegel
- Rechtliche Handelserlaubnis
- Energieverbrauch
- Businesspläne für die Zukunft



ROI und Gesamtkosten

Auch wenn geringere Stückkosten ein wichtiges Ziel darstellen – entscheidend für eine erfolgreiche Implementierung sind Effizienz, Genauigkeit und die Fähigkeit, neue Geschäftschancen zu realisieren.

Schlüsselfaktoren

- Arbeitskräfteeinsatz
- Fähigkeit, neue Umsatzmöglichkeiten zu generieren
- Abschreibungsplan
- Eine Lösung, die mit Ihren Geschäftschancen wächst



Es sind viele verschiedene Faktoren zu berücksichtigen, wenn Sie für Ihr Unternehmen eine automatisierte Paketlösung in Betracht ziehen – egal ob Sie wachsen möchten, einen Unternehmenskauf erwägen, unter Wettbewerbsdruck stehen oder ganz einfach nur effizienter werden wollen.

Diese Faktoren und die Fähigkeit des Lösungsanbieters, diese zu berücksichtigen, bestimmt die erforderliche Technologie und letztendlich ihre erfolgreiche Implementierung.

Die Herausforderung von Postunternehmen und Kurierdiensten liegt in der Kombination komplexer logistischer Prozesse

Pitney Bowes unterstützt dieses Segment seit mehr als 90 Jahren mit fortschrittlicher Technologie.



Nehmen Sie Kontakt mit uns auf und erfahren Sie mehr über unsere Lösungen, mit denen Sie

- Ihre Effizienz steigern
- geschäftskritische Daten erfassen und nutzen
- neue Services anbieten können, die Ihren Umsatz steigern
- eine höhere Durchlaufgeschwindigkeit und Genauigkeit erreichen sowie Ihren Gewinn erhöhen.

Automatisierte Paketlösungen