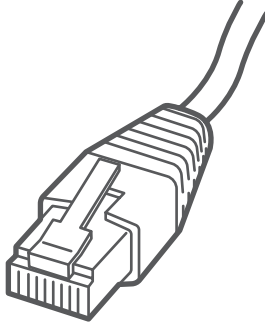


Trousse SendKit de réseau pour SendPro^{MD}

Instructions d'installation dans le cas
d'un MAC

Branchement d'une imprimante réseau



À lire AVANT de déballer votre équipement

Poursuivez votre lecture ci-dessous



Installons votre trousse SendKit.

Vous aurez besoin de ce qui suit :

- la boîte contenant votre trousse SendKit de réseau pour SendPro^{MD} ;
- le courriel de bienvenue de Pitney Bowes;
- un ordinateur MAC disposant de tous les droits d'administrateur pour télécharger et installer un logiciel;
- un port USB libre sur votre MAC.

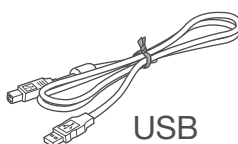
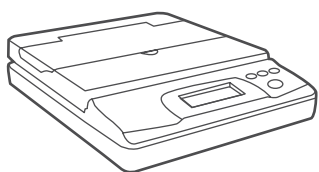
Si vous n'avez pas reçu le courriel de Pitney Bowes, n'allez pas plus loin. Visitez le site pitneybowes.com/ca/fr pour obtenir les coordonnées dans le cas de votre région.

1. Déballez votre trousse SendKit.

Le contenu de la boîte est indiqué ci-dessous.

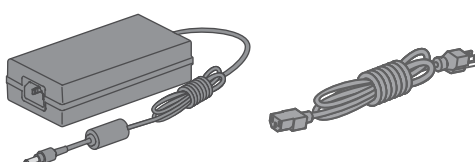
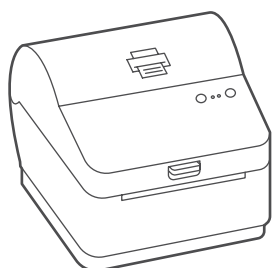
Si vous éprouvez des problèmes au cours de l'installation, consultez la section « Dépannage » à la fin du présent guide.

Balance

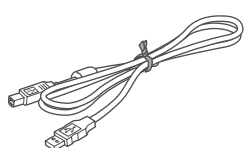


USB

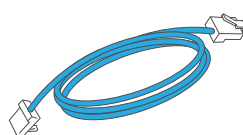
Imprimante



Cordon d'alimentation



USB




Câble réseau
(non utilisé dans le cas de
l'installation USB)

2. Ouvrez une session dans SendPro^{MD}.

Visitez le site sending.ca.pitneybowes.com, puis ouvrez une session dans SendPro^{MD} à l'aide du lien indiqué dans le courriel de bienvenue.



3. Téléchargez l'utilitaire de balance.

Sous l'icône d'aide , sélectionnez **Télécharger l'utilitaire SendPro® Scale pour macOS**. Vous pouvez également télécharger cet utilitaire à partir de la boutique d'applications en cherchant SendPro.

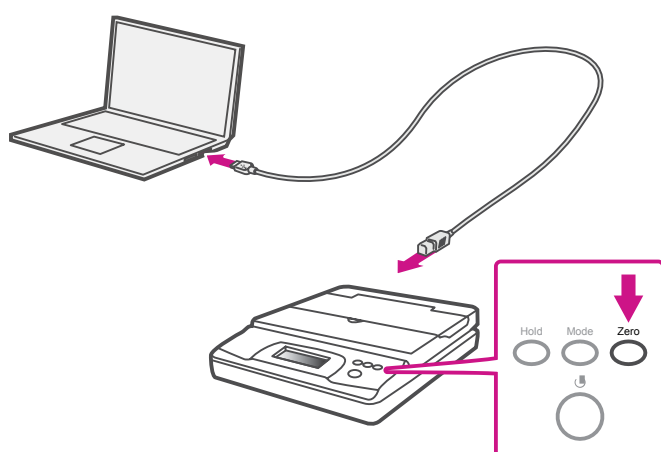
Suivez les instructions à l'écran pour effectuer l'installation.



4. Branchez votre balance.

Placez la balance sur une surface ferme et plate près de votre ordinateur.

Branchez la balance à votre ordinateur à l'aide du câble USB fourni. Ensuite, appuyez sur la touche **zéro**.



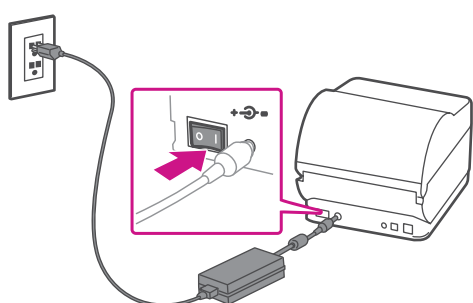
Remarque : Pour brancher la balance sans utiliser un câble USB, consultez l'aide en ligne pour obtenir plus d'information sur l'installation d'une pile.

5. Branchez l'imprimante.

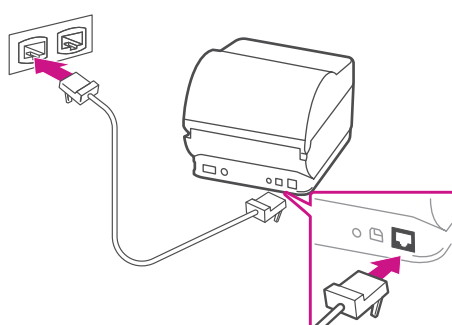
Branchez le cordon d'alimentation et l'adaptateur à l'imprimante (comme le montre l'image) et mettez l'imprimante sous tension.

Branchez le câble réseau à l'imprimante et à la prise réseau.

Cordon d'alimentation

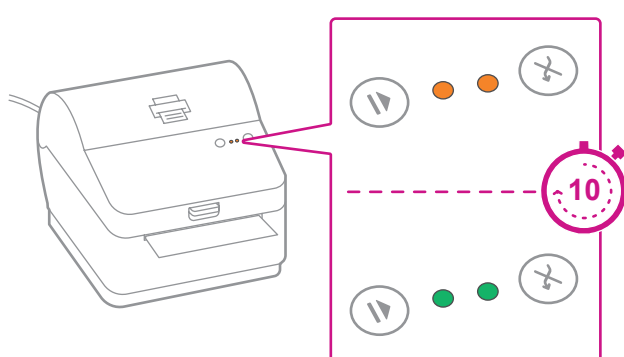


Câble réseau



6. L'imprimante est prête.

Attendez environ 10 secondes, soit jusqu'à ce que les deux voyants verts restent allumés et que l'imprimante soit prête.

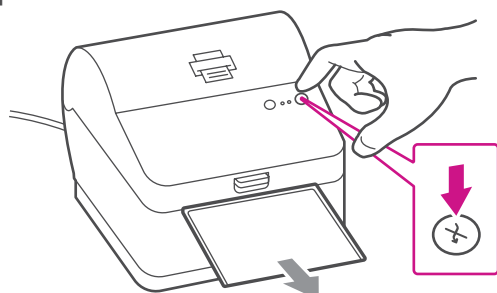


7. Alignez le rouleau d'étiquettes.

Appuyez sur la touche  et vérifiez que les étiquettes s'alimentent correctement.

Remarque : Si les étiquettes ne s'alimentent pas correctement, veuillez consulter les instructions d'alignement des étiquettes sur la surface intérieure du couvercle de l'imprimante.

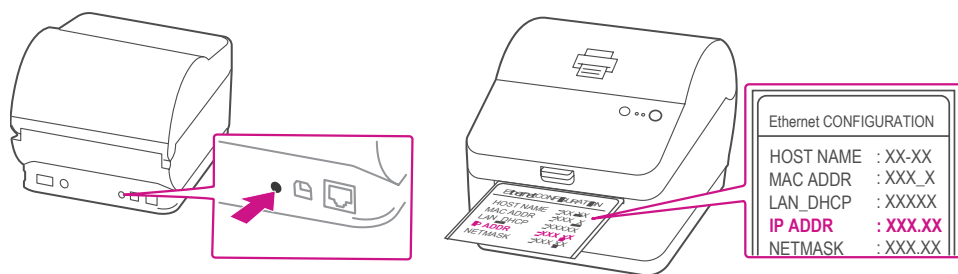
Retirez l'étiquette distribuée.



8. Faites imprimer un rapport de système.

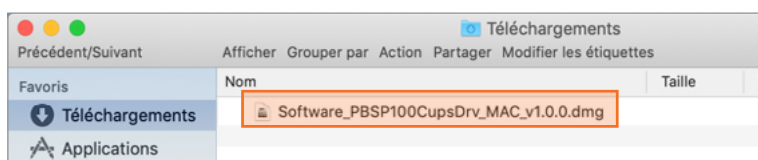
Faites imprimer un rapport de système pour obtenir l'adresse IP attribuée à l'imprimante d'étiquettes.

1. Pour faire imprimer un rapport de système, appuyez sur la touche renfoncée à l'arrière de l'imprimante à l'aide d'un crayon.
2. Mettez de côté le rapport imprimé pour l'utiliser plus tard dans le processus d'installation.



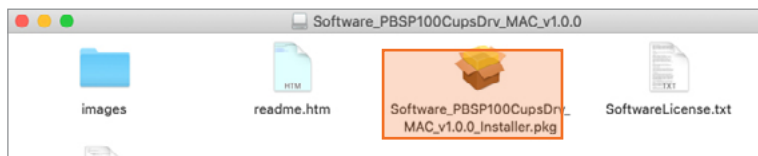
9. Téléchargez le pilote d'impression.

1. Assurez-vous d'avoir ouvert une session dans SendPro^{MD} et cliquez sur l'icône d'aide ?.
2. Sélectionnez le **pilote pour imprimante PB-SP100**.
3. Sélectionnez l'option pour télécharger le pilote d'impression adapté à votre système d'exploitation.
4. Double-cliquez sur **Software PBSP100CupsDrv_MAC_v1.0.0.dmg**.



10. Installez le pilote d'impression.

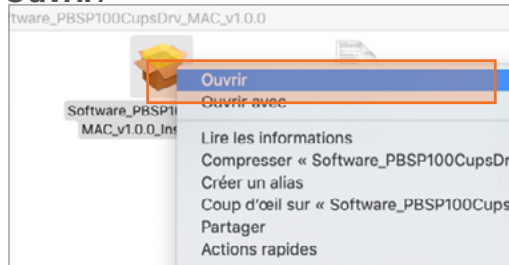
1. Double-cliquez sur le fichier **Software PBSP100CupsDrv_MAC_v1.0.0.installer.pkg**.



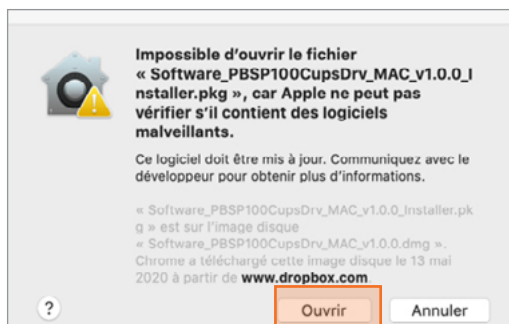
Si le message ci-dessous s'affiche, sélectionnez **OK** pour le fermer.



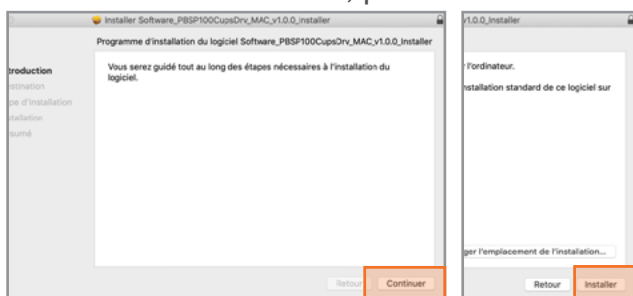
Cliquez avec le bouton droit sur le fichier et sélectionnez **Ouvrir**.



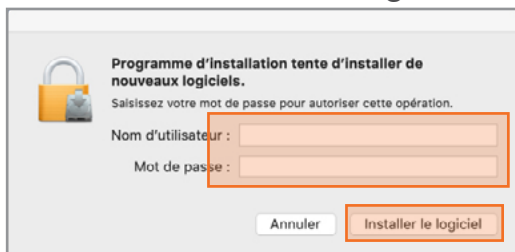
Sélectionnez **Ouvrir**.



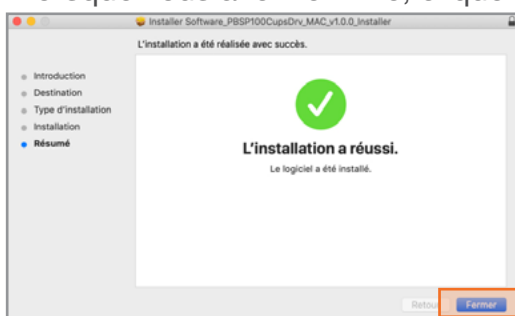
Sélectionnez **Continuer**, puis **Installer**.



2. Le programme d'installation vous demandera vos renseignements d'administrateur Mac. Entrez votre nom d'utilisateur et votre mot de passe d'administrateur et sélectionnez **Installer le logiciel**.

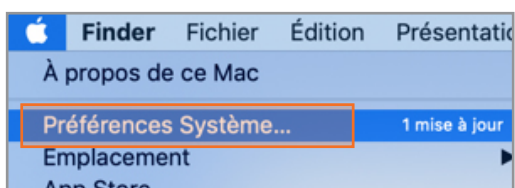


3. Lorsque vous avez terminé, cliquez sur **Fermer**.



11. Ajoutez l'imprimante.

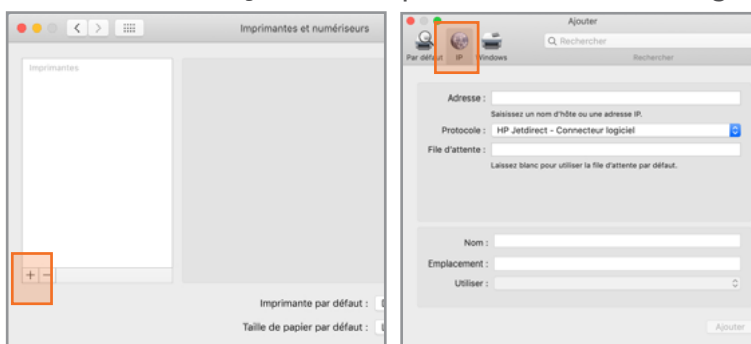
1. Sélectionnez **Préférences Système** dans le menu **Apple**.



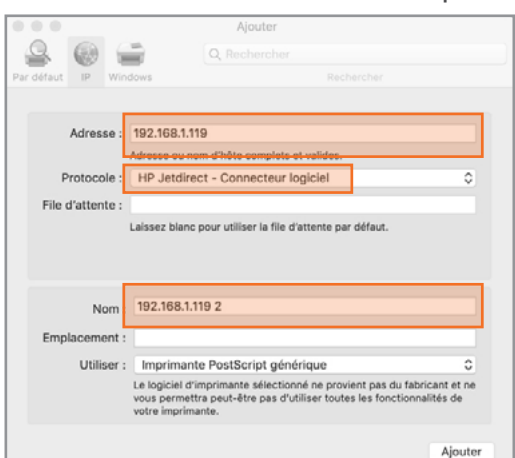
2. Sélectionnez **Imprimantes et scanners**.



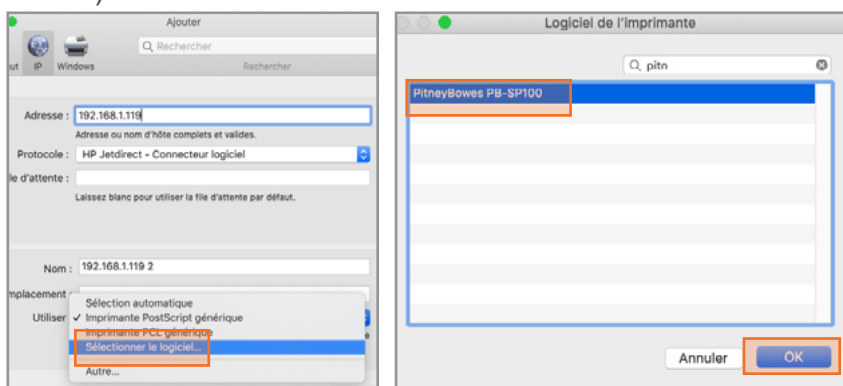
3. Sélectionnez le **symbole +**, puis sélectionnez l'onglet **IP**.



4. Dans le champ de l'adresse, entrez l'**adresse IP** de l'imprimante PB-SP100 indiquée sur le rapport que vous avez mis de côté plus tôt.
5. Sélectionnez **HP Jetdirect – Socket** dans le menu Protocole.
6. Laissez le champ **File d'attente** vide.
7. (Facultatif) Si vous souhaitez renommer l'imprimante, entrez un nouveau nom dans le champ « Nom ».

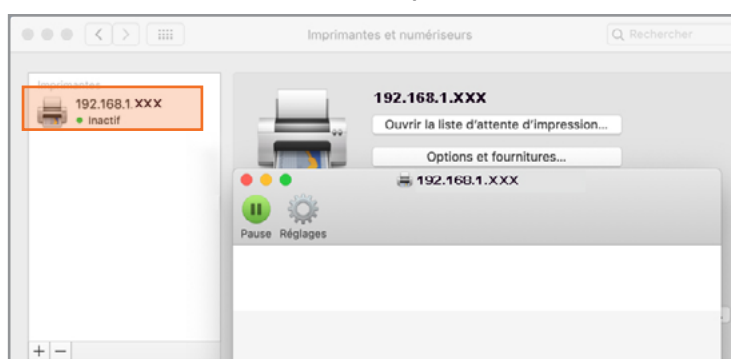


- Dans la section **Utiliser**, sélectionnez **Sélectionnez le logiciel...**. Sélectionnez ensuite le **pilote PitneyBowes PB-SP100**, puis sélectionnez **OK**.
(Utilisez la barre de recherche pour rechercher le pilote PB-SP100)

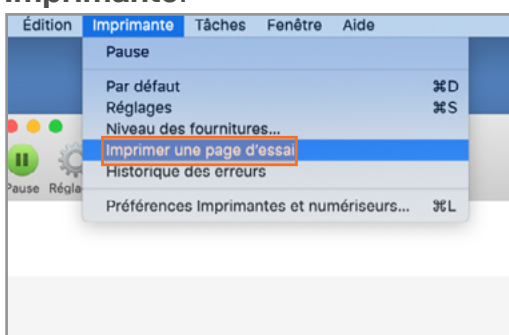


12. Impression d'un spécimen d'étiquette.

- Double-cliquez sur l'imprimante que vous avez ajoutée pour ouvrir la file d'attente de l'imprimante.



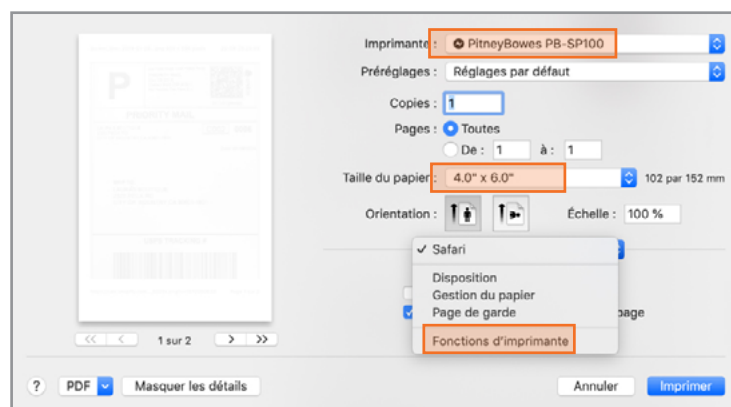
- Sélectionnez **Imprimer une page de test** dans le menu **Imprimante**.



Réglage de l'option d'impression

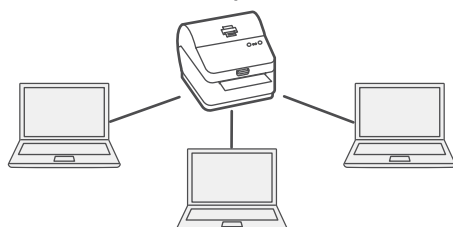
Lors de l'impression d'étiquettes d'expédition au moyen de l'imprimante **PB-SP100** :

- Dans la liste déroulante relative à l'imprimante de Safari, sélectionnez l'imprimante **PitneyBowes PB-SP100** avant de faire imprimer.
- Sélectionnez « **4 x 6** » dans le menu **Format papier**.
- Sélectionnez **Fonctions de l'imprimante** dans le menu déroulant pour définir le paramètre particulier en fonction de vos besoins.




Partage de l'imprimante entre plusieurs ordinateurs

Si vous souhaitez partager l'imprimante entre plusieurs ordinateurs, vous devez effectuer les étapes 8 à 12 et configurer chaque ordinateur pour le connecter à l'imprimante.



Passons à l'expédition!

Vous pouvez accéder à une aide en ligne approfondie qui couvre en détail tous les aspects liés aux opérateurs et aux fonctions du logiciel SendPro^{MD} et de la trousse SendKit. Pour accéder à ces renseignements, appuyez sur l'icône d'aide  à partir de l'application, puis sélectionnez **Voir plus de rubriques d'aide**.

Services de transporteur et emballage

Pour obtenir de l'information sur les restrictions relatives à la taille et au poids, visitez le site Web du transporteur :

[Postes Canada](#)

[Purolator](#)

[UPS](#)

[FedEx](#)

Remarque : Les transporteurs offerts dépendent de l'abonnement à SendPro.

Dépannage

Problèmes d'impression

Impression de caractères trop petits sur les étiquettes

Si les caractères imprimés sur les étiquettes sont trop petits, il est possible que le mauvais format de papier soit sélectionné. Pour remédier à la situation :

Sélectionnez l'icône « Paramètres » , puis « Options d'étiquetage ».

Si le menu « Choisir le format » est réglé à « Papier ordinaire - 8,5 x 11 », sélectionnez « Rouleau - 4 x 6 ».

Remarque : Si l'option « Papier ordinaire - 8,5 x 11 » est toujours sélectionnée par défaut, vous pouvez la remplacer par « 4 x 6 » en modifiant vos paramètres d'impression d'étiquettes par défaut.

Problèmes d'impression au moyen d'une imprimante PB-SP100

Si vous éprouvez des problèmes relatifs à une imprimante PB-SP100, par exemple une mauvaise qualité d'impression, des étiquettes mal alignées, des bourrages ou des témoins DEL clignotants, assurez-vous que le rouleau est bien installé dans l'imprimante.

Si les étiquettes sont vierges, il est possible que le rouleau soit chargé à l'envers.

Les deux pattes de fixation bleues de l'imprimante sont dotées de ressorts pour garder le rouleau en place. Faites glisser les pattes de fixation bleues de façon à ce que le rouleau se trouve entre les deux et placez les étiquettes de façon à ce que les étiquettes adhésives soient sur le dessus et le matériel jetable en dessous.

Problèmes relatifs à la balance

Si l'icône de balance est grisée et impossible à sélectionner, ou s'il est possible de sélectionner l'icône de balance, mais que celle-ci ne se met pas à jour pour indiquer le poids sur la balance, cela signifie :

- que la balance utilisée n'est pas compatible avec SendPro^{MD};
- que l'application de balance n'est pas installée;
- qu'il n'y a rien sur la balance;
- qu'il y a un concentrateur USB entre la balance et l'ordinateur.

Assurez-vous que la balance compatible est installée :

Balance USB d'une capacité de 70 lb / 30 kg (numéro d'article SL-397-D)

- Assurez-vous que l'application de balance est installée. Pour obtenir des détails, consultez la section relative à l'installation de la balance.
- Si l'icône de balance est grisée, placez un article sur la balance. L'icône de balance devrait alors afficher le poids de l'article sur la balance.
- Assurez-vous que le câble USB est branché directement de la balance à l'ordinateur.
- N'utilisez pas de concentrateur USB entre la balance USB et l'ordinateur.

Remarque : Une fois que la balance est branchée à un ordinateur au moyen du câble USB, l'interrupteur de la balance est désactivé. L'interrupteur sert uniquement lorsque la balance est alimentée au moyen d'une pile de 9 volts. Il n'est pas nécessaire d'utiliser une pile si la balance est branchée à l'ordinateur au moyen d'un câble USB.

Si vous éprouvez encore des difficultés, visitez le site pitneybowes.com/ca/fr/spnetworksendkit pour obtenir du soutien.



AW33127REVA

AW33127 rév. A, août 2020

© Pitney Bowes Inc., 2020.

Tous droits réservés

pitney bowes 

5500 Explorer Drive

Mississauga, ON L4W 5C7

www.pitneybowes.com/ca/fr