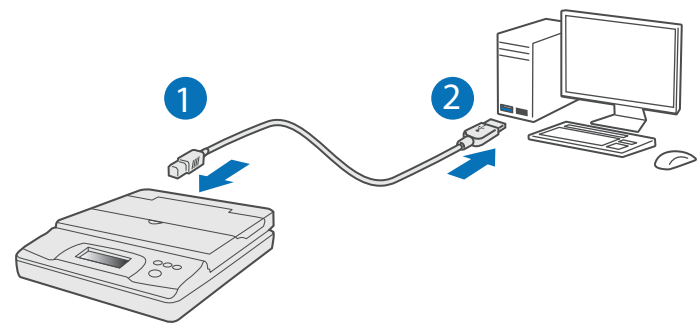


The 397-C weighs items 0-30 lb in 0.1 oz. (0-12 kg in 2 g) increments and the 397-D weighs items 0-70 lb in 0.2 oz. (0-30 kg in 5 g) increments.

Installing your scale

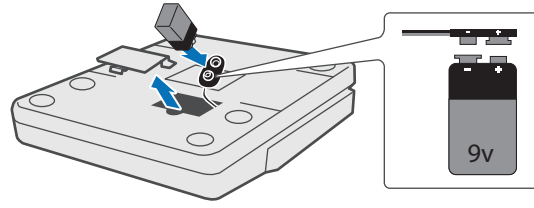
Connect Scale



Note: Set the scale on firm, flat surface.

- If not using the USB to power the scale, you may use a 9-volt battery (not included).
- Open battery compartment cover, attach a 9-volt Alkaline battery and close compartment.

NOTE: Make sure to attach the battery correctly. Attaching the battery backwards can damage the scale and cause smoke or burning.




Using your scale

Operating Temperature Range 59F to 86F (15C-30C).
Operating outside this range may require calibration.

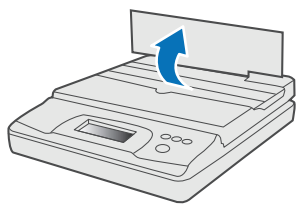
To power on the scale


The scale is powered on when your computer is running.
If you are not using USB, press the power button on the front of the scale to turn the scale on and off.

When the scale is first turned on, wait a few seconds for the scale to stabilize before weighing items.
The display shows 88.8.8.8.8 for a few seconds and then 0.0 when ready. A  will be displayed on the left side of the display when the weight is stable.

To weigh an item

Place an item on the scale platform.
If using large envelopes, lift the top of the scale platform to a 90-degree position and place the envelope in an upright position on the platform.



A  will appear on the left side of the display when the weight is stable.

Changing the units of measure

Your scale can display weight in English (pounds) or metric (kilograms) units. The default unit of measure is English.

Press the Mode button to toggle between English and Metric units.

Using the Hold button

When an item being weighed extends over the front of the scale and you cannot see the display, you can freeze the display so that the weight is still displayed after removing the item.

- 1 - Place the item on the scale.
- 2 - After a few seconds, press the Hold button and remove the item from the scale.

The weight continues to be displayed for several seconds.

Using the Zero button

You can weigh small items or items that cannot be easily placed on the scale platform by placing the items in a container and using the Zero button to eliminate the weight of the container.

- 1 - Place an empty container on the platform.
- 2 - When the scale is ready, press the Zero button.
The display will set to zero 0.0.
- 3 - Place the items to be weighed in the container.
The display shows the weight of the items, without the weight of the container.
- 4 - After removing the container, press Zero to reset the scale to zero.

Troubleshooting

Problem	Solution
No display	<ul style="list-style-type: none"> • Ensure the scale is connected to the computer using the cable, or replace the battery. • If not connected to the computer, press the power button.
Lo or low battery displayed	Replace the 9-volt battery.
CAL is displayed	Scale in calibration mode. Press the Power button to return to normal mode.
Negative number is displayed	A Zero value is displayed as a negative number when the items are removed from the scale. Press Zero to reset the scale to zero.
ErrE is displayed	The item on the scale platform exceeds the maximum capacity of the scale. Remove the item immediately to prevent damage to the scale.
Display reads 0.0 with an item	Remove the item from the platform and the press Zero button to return the display to 0.0 so that you can continue weighing items



It is certified that this product complies with all applicable Directives of the European Union. For a formal Declaration of Conformity please contact Pitney Bowes Compliance Engineering Department, Pitney Bowes Limited, Building 5 Trident Place, Hatfield Business Park, Mosquito Way, Hatfield, Hertfordshire AL10 9UJ, United Kingdom. Telephone +44(0)333 999 4400.

Note: This equipment has been tested and found to comply with the limits for a Class B digital device, pursuant to part 15 of the FCC rules. These limits are designed to provide reasonable protection against interference in a residential installation. This equipment generates, uses, and can radiate radio frequency energy and, if not installed and used in accordance with the instruction manual, may cause interference to radio communications. However, there is no guarantee that interference will not occur in a particular installation. If this equipment does cause interference to radio or television reception, which can be determined by turning the equipment off and on, the user is encouraged to try to correct the interference by one or more of the following measures:

- Reorient or relocate the receiving antenna.
- Increase the separation between the equipment and receiver.
- Connect the equipment into an outlet on a circuit different from that to which the receiver is connected.
- Consult the dealer or an experienced radio/TV technician for help.

CAUTION: Changes or modifications to this equipment not expressly approved by the party responsible for compliance could void the user's authority to operate the equipment. Shielded I/O cables must used with this equipment to ensure compliance with the limits. Use of unshielded cables is prohibited.

Safety Precautions:

CAUTION: This equipment is intended to be used with limited power circuits with SELV and Non-hazardous energy outputs.

- The scale is not legal for trade
- Do not exceed the scale's maximum weight limit
- Do not place lighted candles, cigarettes, cigars, etc., on the scale.
- Use the equipment only for its intended purpose.
- Use only 9-volt Alkaline battery if needed
- Remove battery if scale is not going to be used for long periods of time.
- Dispose of old batteries properly.

Calibration:

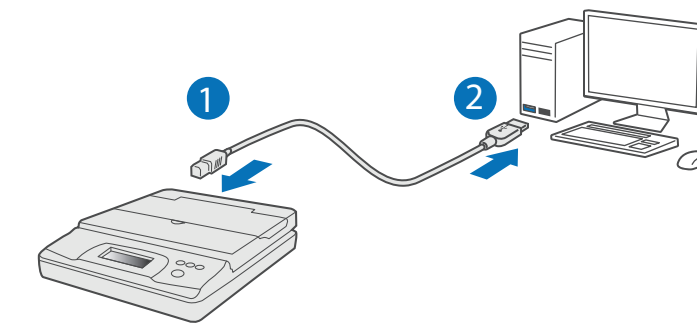
The scale can be calibrated through its keys. To calibrate the scale:

Hold the Zero button longer than 3 seconds, the LCD will show **CAL** and then **0.0**.
Press the Zero button again, the LCD will show the calibration weight (25 lb for 30 lb scale, 50 lb for 70 lb scale).
Put the requested weight on the scale platform and press the Zero button again.
If the LCD shows **PASS**, the calibration is finished.
If **ErrC** is displayed, the calibration has failed and you should repeat steps 1-3.

La balance 397-C pèse des articles d'un poids allant de 0 à 30 lb, par incréments de 0,1 oz (0 à 12 kg, par incréments de 2 g), tandis que la balance 397-D pèse des articles d'un poids allant de 0 à 70 lb, par incréments de 0,2 oz (0 à 30 kg, par incréments de 5 g).

Installation de votre balance

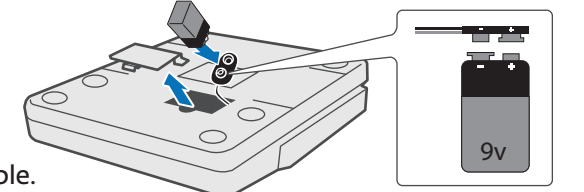
Brancher la balance



Remarque : Installez la balance sur une surface plate et stable.

- Si vous n'utilisez pas le port USB pour alimenter la balance, vous pouvez utiliser une pile 9 volts (non comprise).
- Ouvrez le couvercle du compartiment à pile, insérez-y une pile alcaline 9 volts, et fermez le couvercle du compartiment.

REMARQUE : Assurez-vous d'insérer correctement la pile. Le fait de mal l'insérer peut endommager la balance. De la fumée peut s'en dégager. Elle peut s'enflammer.




Utilisation de votre balance

Plage de températures de fonctionnement : de 15 °C à 30 °C (de 59 °F à 86 °F).
Un fonctionnement ne respectant pas cette plage peut nécessiter un étalonnage.

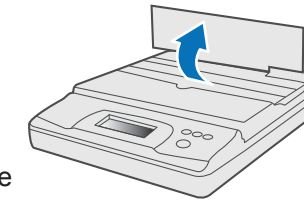
Mettre la balance sous tension


La balance est mise sous tension lorsque votre ordinateur est aussi en marche.
Si vous n'utilisez pas le port USB, appuyez sur le bouton de mise sous tension, situé à l'avant de la balance, pour la mettre en marche et la mettre hors tension.

Lorsque vous mettez sous tension la balance, patientez quelques secondes pour permettre à la balance de se stabiliser avant de peser des articles.
L'écran affiche 88.8.8.8.8 pendant quelques secondes, puis 0.0 lorsque la balance est prête.
Un  s'affichera du côté gauche de l'écran lorsque la balance sera stable.

Peser un article

Placez un article sur la plate-forme de pesée.
Si vous pesez de grandes enveloppes, soulevez le dessus de la plate-forme de pesée pour qu'il soit à un angle de 90 degrés, avant de placer l'enveloppe debout sur la plate-forme.



Un  s'affichera du côté gauche de l'écran lorsque le poids sera stable.

Changer les unités de mesure

Votre balance peut afficher le poids en unités du système impérial (livres) ou du système métrique (kilogrammes). Par défaut, ce sont les unités du système impérial qui s'affichent.

Appuyez sur le bouton **Mode** pour passer des unités du système impérial à celles du système métrique.

Utiliser le bouton de maintien du poids

Lorsque vous pesez un article qui dépasse la partie avant de la balance et que vous ne pouvez pas voir l'écran, vous pouvez faire figer l'écran pour que le poids demeure affiché quand vous enlevez l'article.
Votre balance peut afficher le poids en unités du système impérial (livres) ou du système métrique (kilogrammes).
Par défaut, ce sont les unités du système impérial qui s'affichent.

- 1 - Placez l'article sur la balance.
- 2 - Après quelques secondes, appuyez sur le bouton de maintien du poids et retirez l'article de la balance.

Le poids continue de s'afficher pendant plusieurs secondes.

Utiliser le bouton de remise à zéro

Vous pouvez peser de petits articles ou des articles difficiles à placer sur la plate-forme de la balance en les mettant dans un contenant et en appuyant sur le bouton de remise à zéro pour soustraire le poids du contenant.

- 1 - Placez un contenant vide sur la plate-forme.
- 2 - Lorsque la balance est prête, appuyez sur le bouton de remise à zéro. L'écran affichera un poids de **0.0**.
- 3 - Placez les articles à peser dans le contenant. L'écran affichera le poids des articles, sans le poids du contenant.
- 4 - Après avoir enlevé le contenant, appuyez sur le bouton de remise à zéro pour remettre la balance à zéro.

Dépannage

Problème	Solution
Aucun message n'est affiché.	<ul style="list-style-type: none">• Assurez-vous que la balance est reliée à l'ordinateur au moyen du câble ou remplacez la pile.• Si la balance n'est pas reliée à l'ordinateur, appuyez sur le bouton de mise sous tension et hors tension.
Le message Lo (pile faible) est affiché.	Remplacez la pile de 9 volts.
Le message CAL (étalonnage) est affiché.	La balance est en mode d'étalonnage. Appuyez sur le bouton de mise sous tension pour retourner au mode d'exploitation normal.
Un chiffre négatif s'affiche.	La valeur zéro s'affiche comme chiffre négatif lorsque vous enlevez les articles de la balance. Appuyez sur le bouton de remise à zéro pour remettre la balance à zéro.
Le message ErrE (erreur) s'affiche.	L'article déposé sur la balance excède la capacité maximale de la balance. Retirez immédiatement l'article afin d'éviter d'endommager la balance.
L'écran affiche 0.0 lorsqu'un article se trouve sur la balance	Enlevez l'article de la plate-forme, et appuyez sur le bouton de remise à zéro pour que l'écran affiche à nouveau 0.0. Vous pourrez ensuite continuer à peser des articles.

Étalonnage :

(Français)

Il est possible d'étalonner la balance au moyen des touches. Pour étalonner la balance :

Maintenez le bouton de remise à zéro enfoncé pendant plus de 3 secondes.

L'écran ACL affichera **CAL** (étalonnage), puis **0.0**.

Appuyez de nouveau sur le bouton de remise à zéro.

L'écran ACL affichera le poids d'étalonnage (25 lb pour une balance de 30 lb, 50 lb pour une balance de 70 lb).

Placez le poids demandé sur la plate-forme de la balance.

Appuyez de nouveau sur le bouton de remise à zéro.

Si l'écran ACL affiche **PASS** (réussi), l'étalonnage est terminé.

Si le message **ErrC** (erreur d'étalonnage) s'affiche, l'étalonnage a échoué.

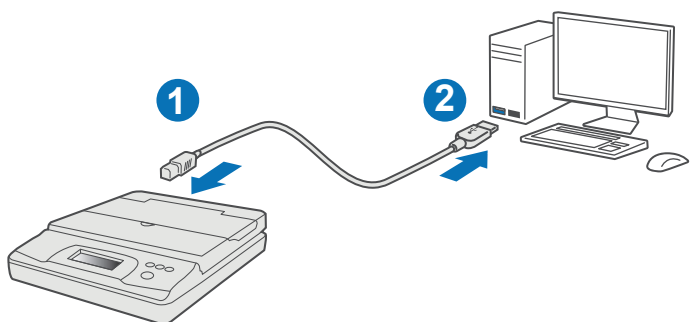
Vous devez répéter les étapes 1 à 3.

397-C (12 kg), 397-D (30 kg) Waage – Installationsanweisungen (Deutsche) pitney bowes

Die 397-C wiegt Poststücke mit einem Gewicht von 0-12 kg in Abstufungen von 2 Gramm und die 397-D wiegt Poststücke mit einem Gewicht von 0-30 kg in Abstufungen von 5 Gramm.

Installieren der Waage

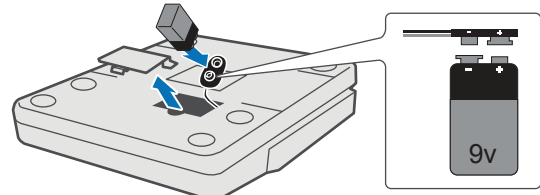
Waage verbinden



Hinweis: Stellen Sie die Waage auf eine feste, ebene Oberfläche.

- Falls Sie zur Stromversorgung der Waage nicht die USB-Verbindung nutzen, können Sie eine 9-Volt-Batterie verwenden (nicht enthalten).
- Öffnen Sie die Batteriefachabdeckung, schließen Sie die 9-Volt-Alkaline-Batterie an und schließen Sie das Fach.

HINWEIS: Achten Sie darauf, die Batterie korrekt anzuschließen. Falls Sie die Batterie verkehrt herum anschließen, kann dies die Waage beschädigen und zu Rauch- oder Brandentwicklung führen.



Verwendung der Waage

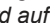
Betriebstemperaturbereich 59F bis 86F (15°C-30°C).

Der Betrieb außerhalb dieses Bereichs kann eine Neukalibrierung erfordern.

Einschalten der Waage

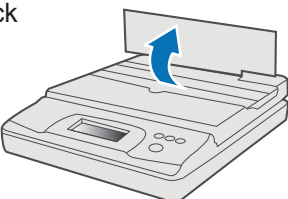
Die Waage wird eingeschaltet, wenn Ihr Computer an ist.

Falls Sie keine USB-Verbindung nutzen, drücken Sie die Ein-/Aus-Taste auf der Vorderseite der Waage, um diese ein- und auszuschalten.


*Warten Sie beim ersten Einschalten der Waage einige Sekunden lang, damit sich die Waage vor dem Wiegen von Poststücken stabilisieren kann. Die Anzeige zeigt einige Sekunden lang **88.8.8.8 an**. Wenn sie bereit ist, zeigt sie **0,0 an**. A  wird auf der linken Seite der Anzeige angezeigt, wenn das Gewicht stabil ist.*

Wiegen eines Poststücks

Positionieren Sie ein Poststück auf der Waage.



Wenn Sie große Umschläge verwenden, stellen Sie die Oberseite der Wiegeplattform im 90-Grad-Winkel auf, und positionieren Sie den Umschlag aufrecht auf der Plattform.

A  wird auf der linken Seite der Anzeige angezeigt, wenn das Gewicht stabil ist, und das Gewicht des Poststücks wird angezeigt.

Ändern der Maßeinheit

Die Standard-Maßeinheiten sind Pfund und Unze. Über die Taste **Mode** (Modus) können Sie dies ändern.

Verwenden der Taste „Hold“

Wenn das Poststück, das Sie wiegen, über den vorderen Rand der Waage hinausragt, sodass Sie die Anzeige nicht sehen können, können Sie die Anzeige halten. Dadurch wird das Gewicht auch nach Entfernen des Poststücks noch angezeigt.

- 1 - Positionieren Sie das Poststück auf der Waage.
- 2 - Drücken Sie nach ein paar Sekunden auf die Taste **Hold** (Halten), und entfernen Sie das Poststück von der Waage.

Das Gewicht wird einige Sekunden lang weiter angezeigt.

Verwenden der Null-Taste

Sie können kleine Poststücke oder Poststücke, die sich nicht einfach auf der Wiegeplattform positionieren lassen, zum Wiegen in einem Behälter positionieren. Verwenden Sie dabei die Null-Taste, um das Gewicht des Behälters zu löschen.

- 1 - Positionieren Sie einen leeren Behälter auf der Plattform.
- 2 - Sobald die Waage stabil ist, drücken Sie auf die Null-Taste. *Die Anzeige wird auf Null **0,0** gesetzt.*
- 3 - Positionieren Sie die Poststücke, die Sie wiegen möchten, im Behälter. *Die Anzeige zeigt das Gewicht der Poststücke ohne das Gewicht des Behälters an.*
- 4 - Drücken Sie wieder auf die Null-Taste, wenn Sie den Behälter entfernt haben, um die Waage zurück auf Null zu setzen.

Fehlersuche

Problem/Fehlermeldung	Lösung
Anzeige funktioniert nicht	<ul style="list-style-type: none">• Stellen Sie sicher, dass die Waage per Kabel mit dem Computer verbunden ist, oder tauschen Sie die Batterie aus.• Falls Sie nicht die USB-Verbindung verwenden, drücken Sie auf die Ein-/Aus-Taste.
Lo oder niedriger Batteriestand wird angezeigt	Tauschen Sie die 9-Volt-Batterie aus.
CAL wird angezeigt	Die Waage befindet sich im Kalibrierungsmodus. Drücken Sie auf die Ein-/Aus-Taste, um zum normalen Modus zurückzukehren.
Eine negative Zahl wird angezeigt	Eine negative Zahl wird angezeigt, wenn sich kein Gewicht auf der Waage befindet. Drücken Sie die Null-Taste, um die Waage auf Null zurückzusetzen.
ErrE wird angezeigt	Das Poststück auf der Wiegeplattform übersteigt die maximale Kapazität der Waage. Entfernen Sie das Poststück umgehend, um eine Beschädigung der Waage zu vermeiden.
Die Anzeige zeigt 0,0 an, obwohl sich ein Poststück auf der Plattform befindet	Entfernen Sie das Poststück von der Plattform, und drücken Sie die Null-Taste, damit die Anzeige auf 0,0 zurückgesetzt wird. Danach können Sie mit dem Wiegen von Poststücken fortfahren.

(Deutsche)

Kalibrierung:

Die Waage kann durch die Tasten kalibriert werden. Zur Kalibrierung der Waage:

Halten Sie die Null-Taste länger als 3 Sekunden, auf der LCD-Anzeige erscheint **CAL** und dann **0,0**. Drücken Sie die Null-Taste erneut, dann zeigt das Display das Kalibriergewicht (10 kg für 12 kg Waage, 30 kg für 30 kg Waage).

Stellen Sie das gewünschte Gewicht auf die Waage-Plattform und drücken Sie erneut die Null-Taste.

Wenn die LCD Anzeige **PASS** zeigt, ist die Kalibrierung beendet. Wenn der **Fehler** angezeigt wird, ist die Kalibrierung fehlgeschlagen ist und Sie sollten die Schritte 1-3 wiederholen.



Cet équipement respecte toutes les directives de l'Union européenne applicables. Il est possible d'obtenir une copie de la déclaration de conformité auprès du Pitney Bowes Compliance Engineering Department, Pitney Bowes Limited, Building 5 Trident Place, Hatfield Business Park, Mosquito Way, Hatfield, Hertfordshire AL10 9UJ, U.K., téléphone : +44(0)333 999 4400.

Remarque : Cet appareil a été mis à l'essai et déclaré conforme aux restrictions des périphériques numériques de classe A, conformément à l'article 15 de la réglementation de la FCC. Ces restrictions visent à garantir une protection raisonnable contre les interférences nuisibles dans une zone résidentielle. Cet appareil génère, utilise et peut émettre des radiofréquences et, s'il n'est pas installé et utilisé conformément au manuel d'instructions, risque de causer des interférences nuisibles avec les communications radio. Cependant, il n'est pas possible de garantir l'absence d'interférences dans le cas d'une installation particulière. Si cet appareil provoque des interférences nuisibles à la réception radio ou télé, ce qui peut se vérifier en mettant les appareils sous tension et hors tension, l'utilisateur peut tenter d'y remédier de l'une des façons suivantes :

- réorienter ou déplacer l'antenne réceptrice;
- augmenter la distance qui sépare l'équipement du poste récepteur;
- brancher l'appareil à une prise secteur se trouvant sur un circuit différent de celui utilisé par le récepteur;
- consulter le revendeur ou communiquer avec un technicien en radio/télévision chevronné pour obtenir de l'aide.

MISE EN GARDE : Toute modification apportée à cet appareil non expressément approuvée par la partie responsable de la conformité risque d'annuler l'autorisation dont dispose l'utilisateur pour utiliser cet équipement. Des câbles d'entrée et de sortie blindés doivent être utilisés avec cet appareil pour assurer la conformité aux limites permises. L'utilisation de câbles non blindés est interdite.

Consignes de sécurité :

MISE EN GARDE : Cet appareil est prévu pour une utilisation avec des circuits d'alimentation limités produisant de l'énergie à très basse tension (SELV) et inoffensive.

- La balance n'est pas légalement approuvée pour le commerce.
- Ne pas dépasser la capacité de pesée maximale de la balance.
- Ne pas placer de bougie allumée, de cigarette, de cigare ou tout autre article semblable sur la balance.
- Utiliser l'appareil uniquement afin d'effectuer les applications pour lesquelles il a été conçu.
- Utiliser uniquement une pile alcaline 9 volts s'il y a lieu.
- Enlever la pile si la balance n'est pas utilisée pendant une période prolongée.
- Mettre les piles usagées au rebut, comme il se doit.

Cette balance n'est pas légalement approuvée pour le commerce.



Hiermit wird bestätigt, dass dieses System mit allen anwendbaren Richtlinien der Europäischen Union übereinstimmt. Eine formelle Konformitätserklärung erhalten Sie bei Pitney Bowes Compliance Engineering Department, Pitney Bowes Limited, Building 5 Trident Place, Hatfield Business Park, Mosquito Way, Hatfield, Hertfordshire AL10 9UJ, Großbritannien. Telefon +44(0)333 999 4400.

Hinweis: Dieses Gerät wurde getestet und entspricht den in Abschnitt 15 der FCC-Richtlinien festgelegten Beschränkungen für digitale Geräte der Klasse B. Diese Grenzwerte sind auf einen angemessenen Schutz gegen Störstrahlung durch Systeme im Wohnbereich ausgelegt. Dieses Gerät erzeugt und verwendet Hochfrequenzenergie und strahlt diese unter Umständen ab. Wenn das Gerät nicht entsprechend den Anweisungen in der Bedienungsanleitung installiert und betrieben wird, können Störungen im Funkfrequenzbereich auftreten. Es gibt jedoch keine Gewähr, dass bei einer bestimmten keine Störstrahlung auftritt. Sofern das Gerät Störstrahlung verursacht, die den Rundfunk- oder Fernsehempfang beeinträchtigt (was sich durch Ein- und Ausschalten des Geräts feststellen lässt) wird der Benutzer aufgefordert, mithilfe einer der folgenden Maßnahmen die Störstrahlung zu beseitigen:

- Neuausrichten der Empfangsantenne bzw. deren Unterbringung an anderer Stelle
- Anschließes des Geräts an einen anderen Stromkreis als den Stromkreis des Empfängers
- Größerer Abstand zwischen dem Gerät und dem Empfänger
- Hilfestellung durch einen Fachhändler oder einen Funk-/Fernsehtechniker

VORSICHT: Änderungen an diesem Gerät, die nicht ausdrücklich von der für die Einhaltung von Richtlinien zuständigen Stelle genehmigt wurden, können dazu führen, dass dem Benutzer die Befugnis zum Betrieb des Geräts entzogen wird. Damit die Einhaltung der gesetzlich festgelegten Grenzwerte gewährleistet ist, muss mit diesem Gerät ein abgeschirmtes E/A-Kabel verwendet werden. Die Verwendung nicht abgeschirmter Kabel ist verboten.

Sicherheitsvorschriften und Vorsichtsmaßnahmen:

VORSICHT: Dieses Gerät ist für die Verwendung in Stromkreisen mit begrenzter Leistung, SELV und ungefährlicher Energieabgabe ausgelegt.

- Die Waage ist nicht für eichpflichtige Wägungen geeignet.
- Überschreiten Sie die maximale Gewichtsbeschränkung der Waage nicht.
- Positionieren Sie keine brennenden Kerzen, Zigaretten, Zigarren usw. auf der Waage.
- Verwenden Sie das Gerät nie für zweckentfremdete Funktionen.
- Verwenden Sie bei Bedarf nur eine 9-Volt-Alkaline-Batterie.
- Falls Sie die Waage über einen längeren Zeitraum nicht nutzen, entfernen Sie die Batterie.
- Entsorgen Sie alte Batterien den Vorschriften entsprechend.

Diese Waage ist nicht Geeicht