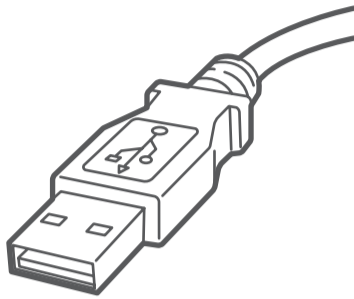


Trousse SendKit de réseau pour SendPro^{MD}

Instructions d'installation avec Windows de Microsoft

Branchement d'une imprimante USB



À lire AVANT de déballer votre équipement

Poursuivez votre lecture ci-dessous



Installons votre trousse SendKit...

Vous aurez besoin de ce qui suit :

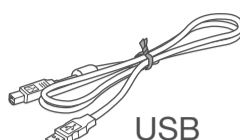
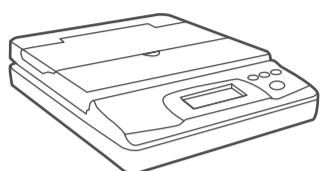
- la boîte contenant votre trousse SendKit de réseau pour SendPro;
- le courriel de bienvenue de Pitney Bowes;
- un O.P. sur lequel vous avez tous les droits d'administrateur pour télécharger et installer un logiciel;
- deux ports USB libres sur votre O.P.

Si vous n'avez pas reçu le courriel de Pitney Bowes, n'allez pas plus loin. Visitez le site pitneybowes.com/ca/fr pour obtenir les coordonnées dans le cas de votre région.

1. Déballez votre trousse SendKit.

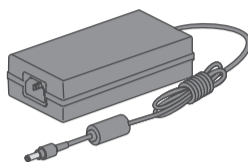
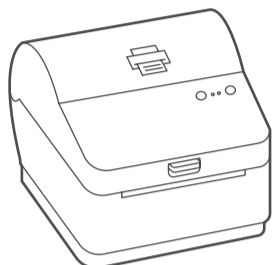
Le contenu de la boîte est indiqué ci-dessous.
Si vous éprouvez des problèmes au cours de l'installation, consultez la section « Dépannage » à la fin du présent guide.

Balance

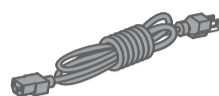


USB

Imprimante

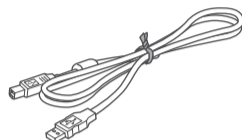


Cordon d'alimentation



Câble réseau

(non utilisé dans le cas de l'installation USB)



USB

2. Ouvrez une session dans SendPro^{MD}.

Visitez le site login.pitneybowes.com/sendpro, puis ouvrez une session dans SendPro^{MD} à l'aide du lien indiqué dans le courriel de bienvenue.



3. Téléchargez l'utilitaire de balance.

Sous l'icône d'aide , sélectionnez **Télécharger l'utilitaire SendPro® Scale pour Windows**.

Sélectionnez **Exécuter** ou **Ouvrir** (selon votre navigateur Internet).

Suivez les instructions à l'écran pour effectuer l'installation.

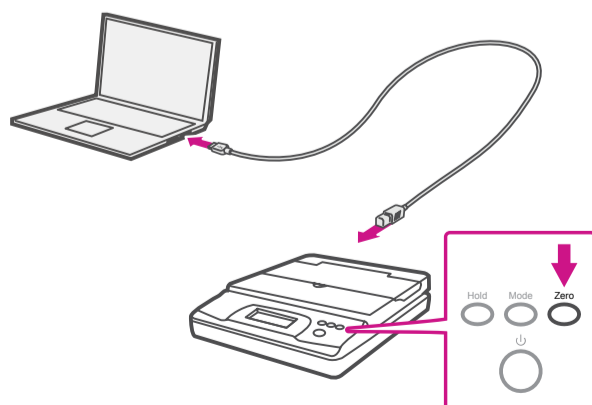
Cliquez sur **Terminer**.



4. Branchez la balance.

Placez la balance sur une surface ferme et plate près de votre ordinateur.

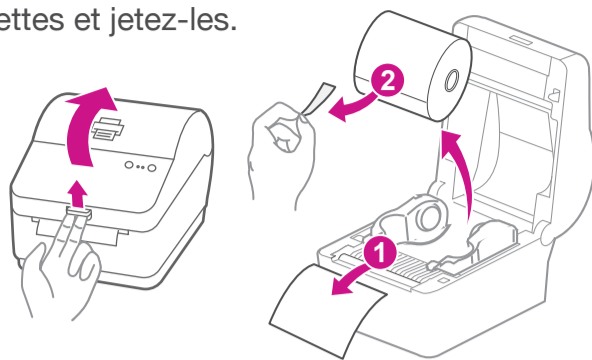
Branchez la balance à votre ordinateur à l'aide du câble USB fourni. Ensuite, appuyez sur la touche **zéro**.



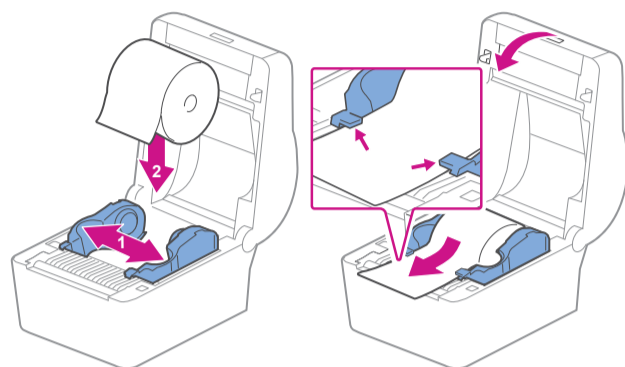
Remarque : Pour brancher la balance sans utiliser un câble USB, consultez l'aide en ligne pour obtenir plus d'information sur l'installation d'une pile.

5. Régler le rouleau d'étiquettes.

Appuyer sur le loquet pour ouvrir le couvercle.
Retirez la feuille et le ruban de protection du rouleau d'étiquettes et jetez-les.

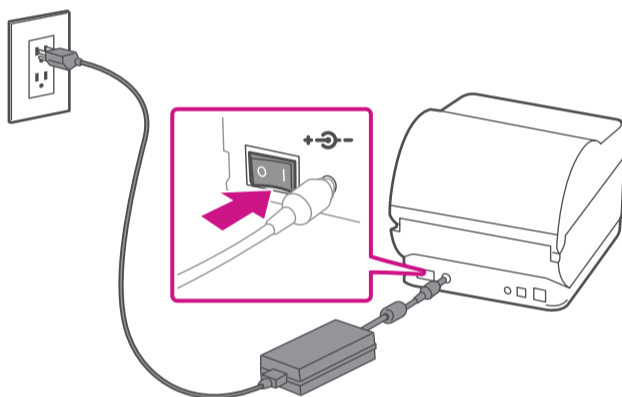


Installez le rouleau d'étiquettes et faites passer celles-ci dans le guide du support.
Fermez le couvercle.



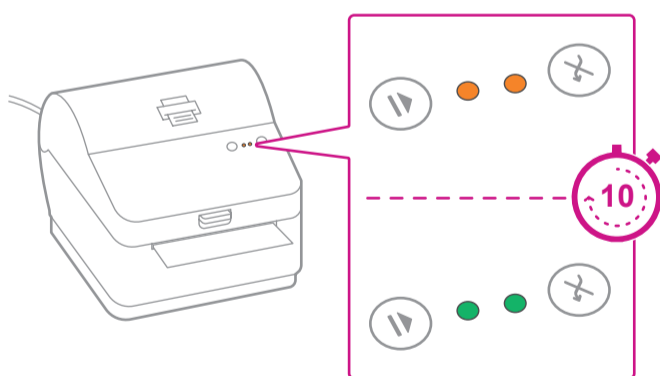
6. Branchez le cordon d'alimentation.

Branchez le cordon d'alimentation et l'adaptateur à l'imprimante (comme le montre l'image) et mettez l'imprimante sous tension.



7. L'imprimante est prête.

Attendez environ 10 secondes, soit jusqu'à ce que les deux voyants verts restent allumés. L'imprimante est prête.

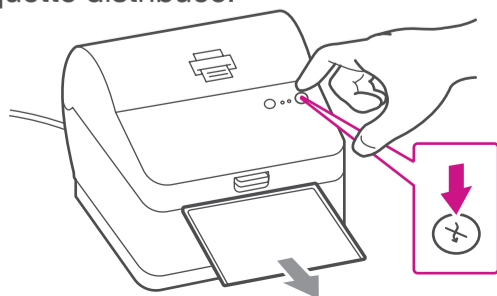


8. Alignez le rouleau d'étiquettes.

Appuyez sur la touche  et vérifiez que les étiquettes s'alimentent correctement.

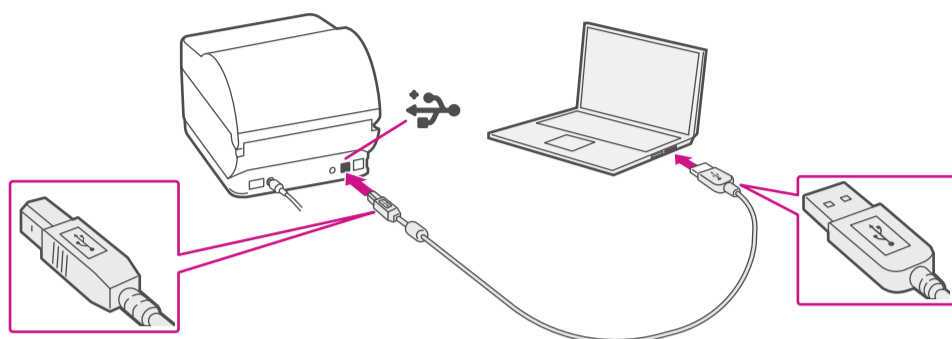
Remarque : Si les étiquettes ne s'alimentent pas correctement, veuillez consulter les instructions d'alignement des étiquettes sur la surface intérieure du couvercle de l'imprimante.

Retirez l'étiquette distribuée.



9. Branchez l'imprimante et téléchargez le pilote.

Branchez l'imprimante à votre ordinateur à l'aide du câble USB. Le pilote d'impression devrait se télécharger et s'installer automatiquement. Si ce n'est pas le cas, veuillez suivre l'étape 9 ci-dessous. Sinon, passez à l'étape 10.



10. Téléchargez manuellement le pilote d'impression.

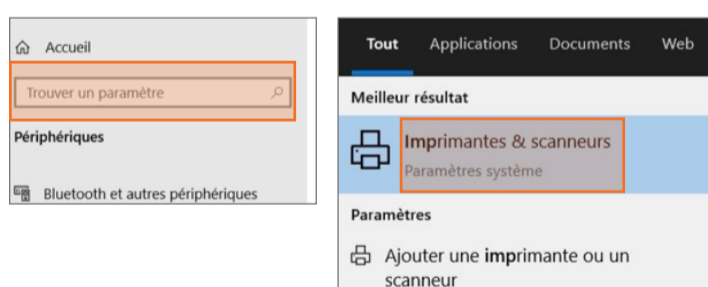
1. Assurez-vous d'avoir ouvert une session dans SendPro^{MD} et cliquez sur l'icône d'aide ?.
2. Sélectionnez le **pilote pour imprimante d'étiquettes PB-SP100**.
3. Sélectionnez l'option pour télécharger le pilote d'impression adapté à votre système d'exploitation.
4. Sélectionnez **Exécuter** ou **Ouvrir**, selon votre navigateur.
5. Acceptez le contrat de licence et suivez les instructions à l'écran pour installer le pilote.
6. Sélectionnez Pitney Bowes PB-SP100.
7. Continuez à suivre les instructions à l'écran et cliquez sur **Terminer/Fermer**.

Remarque : Vous devrez peut-être vérifier votre dossier de téléchargements pour installer le pilote d'impression.

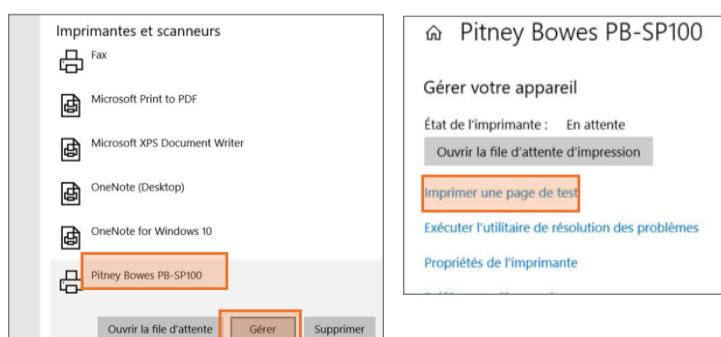


11. Faites imprimer un spécimen d'étiquette.

1. Utilisez le champ de recherche Windows pour ouvrir la fenêtre de paramètres **Imprimantes et scanners**.




2. Sélectionnez **Pitney Bowes PB-SP100**, sélectionnez ensuite **Gérer**, puis **Imprimer une page de test**.



Vérifiez que l'impression est correcte sur votre étiquette. Si vous avez des problèmes relatifs à l'impression, consultez la section « Dépanner » plus loin dans le présent document.

Maintenant, passons à l'expédition!

Vous pouvez accéder à une aide en ligne approfondie qui couvre en détail tous les aspects liés aux opérateurs et aux fonctions du logiciel SendPro^{MD} et de la trousse SendKit. Pour accéder à ces renseignements, appuyez sur l'icône d'aide  à partir de l'application, puis sélectionnez **Voir plus de rubriques d'aide**.

Services de transporteur et emballage

Pour obtenir de l'information sur les restrictions relatives à la taille et au poids, visitez le site Web du transporteur :

[Postes Canada](#)

[Purolator](#)

[UPS](#)

[FedEx](#)

Remarque : Les transporteurs offerts dépendent de l'abonnement à SendPro.

Dépannage

Problèmes d'impression

Impression de caractères trop petits sur les étiquettes

Si les caractères imprimés sur les étiquettes sont trop petits, il est possible que le mauvais format de papier soit sélectionné. Pour remédier à la situation :

Sélectionnez l'icône « Paramètres » , puis « Options d'étiquetage ». Si le menu « Choisir le format » est réglé à « Papier ordinaire - 8,5 x 11 », sélectionnez « Rouleau - 4 x 6 ».

Remarque : Si l'option « Papier ordinaire - 8,5 x 11 » est toujours sélectionnée par défaut, vous pouvez la remplacer par « 4 x 6 » en modifiant vos paramètres d'impression d'étiquettes par défaut.

Problèmes d'impression au moyen d'une imprimante PB-SP100

Si vous éprouvez des problèmes relatifs à une imprimante PB-SP100, par exemple une mauvaise qualité d'impression, des étiquettes mal alignées, des bourrages ou des témoins DEL clignotants, assurez-vous que le rouleau est bien installé dans l'imprimante.

Si les étiquettes sont vierges, il est possible que le rouleau soit chargé à l'envers.

Les deux pattes de fixation bleues de l'imprimante PB-SP100 sont dotées de ressorts pour garder le rouleau en place. Faites glisser les pattes de fixation bleues de façon à ce que le rouleau se trouve entre les deux et placez les étiquettes de façon à ce que les étiquettes adhésives soient sur le dessus et le matériel jetable en dessous.

Problèmes relatifs à la balance

Si l'icône de balance est grisée et impossible à sélectionner, ou s'il est possible de sélectionner l'icône de balance, mais que celle-ci ne se met pas à jour pour indiquer le poids sur la balance, cela signifie :

- que la balance utilisée n'est pas compatible avec SendPro^{MD};
- que l'application de balance n'est pas installée;
- qu'il n'y a rien sur la balance;
- qu'il y a un concentrateur USB entre la balance et l'ordinateur.

Assurez-vous que la balance compatible est installée :

Balance USB d'une capacité de 70 lb / 30 kg (numéro d'article SL-397-D)

- Assurez-vous que l'application de balance est installée. Pour obtenir des détails, consultez la section relative à l'installation de la balance.
- Si l'icône de balance est grisée, placez un article sur la balance. L'icône de balance devrait alors afficher le poids de l'article sur la balance.
- Assurez-vous que le câble USB est branché directement de la balance à l'ordinateur.
- N'utilisez pas de concentrateur USB entre la balance USB et l'ordinateur.

Remarque : Une fois que la balance est branchée à un ordinateur au moyen du câble USB, l'interrupteur de la balance est désactivé. L'interrupteur sert uniquement lorsque la balance est alimentée au moyen d'une pile de 9 volts. Il n'est pas nécessaire d'utiliser une pile si la balance est branchée à l'ordinateur au moyen d'un câble USB.

Si vous éprouvez encore des difficultés, visitez le site pitneybowes.com/ca/fr/spnetworksendkit pour obtenir du soutien.



* A W 3 3 1 2 1 R E V C *

AW33121 rév. C, août 2023
© Pitney Bowes Inc., 2023.
Tous droits réservés

pitney bowes 

5500 Explorer Drive
Mississauga, ON L4W 5C7
www.pitneybowes.com/ca/fr